

Transporteur 4x4

Fabriqué par Paclite à partir de composants de haute qualité, le transporteur HTL350 est parfait pour tous types de travaux.

Fort, robuste et compact, il est surtout parfaitement adapté aux multiples secteurs dans lesquels il peut être utilisé.

Sa flexibilité réduit la fatigue et offre une grande aisance dans le travail. Maniable dans les espaces exigus, il est aussi rapide et vif en mouvement.

CARACTÉRISTIQUES ET AVANTAGES

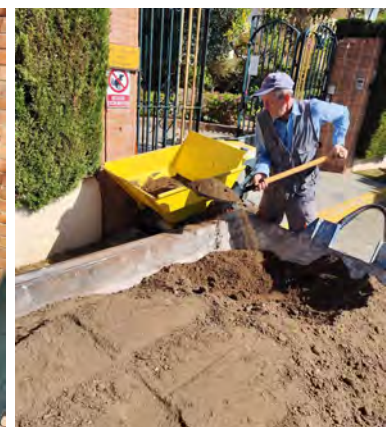
- Conception robuste de la benne et du système de déchargement mieux équilibrée.
- La benne du transporteur se change en quelques secondes avec le plateau.
- Capacité de charge supérieure comparée à d'autres machines du marché.
- Transporteur tout-terrain à 4 roues motrices pouvant se déplacer n'importe où comme les engins à chenilles.
- Engin parfaitement équilibré, il est facile à manœuvrer, que ce soit à vide ou chargé.
- Capacité à franchir les côtes jusqu'à 30 °.
- Le transport est facilité par sa légèreté et ses dimensions. La boîte de vitesse est de marque Tecumseh de fabrication américaine.
- L'HTL350 est toujours livré avec sa benne et son plateau (compris dans le prix).
- Il se combine très bien avec les autres machines, comme les mini-excavatrices et les bétonnières. Sa benne, qui a une position basse, permet un déversement direct.
- Embrayage CE.
- Option : Batterie E-GX HONDA.



POWERED BY
HONDA
eGX



Code	HTL350
Modèle	HTL350
Dimensions L x l x H (mm)	1802 x 721 x 955
Moteur	Honda GXV160
Démarrage	Manuel
Puissance moteur ch (kw)	5,5 (4)
Vitesse maximum (km/h)	5,8
Capacité (L)	137
Capacité (kg)	345
Poids opérationnel (kg)	162
Vibrations (m/s ²)	4,52
Régime moteur (tr/min)	2890
Équipement de test : accéléromètre Tri-axial Larson Davis HVM 100	



Plateau toujours inclus

