

PACLITE SERIE tandemvältar

PACLITE Roadmaster 1200 är en serie av ledade tandemvältar utvecklade för de tuffaste arbetsmiljöer maskinerna är utrustade med två vibrerande valsar. Dessa vältar kompletterar PACLITES lätta program och är främst avsedda för reparationsarbeten av asfalt, men deras användningsområde ger dem möjlighet att arbeta på småskaliga packningsarbeten.

Roadmaster är passar utmärkt till arbeten i små projekt som trottoarer, cykelvägar, garage och parkeringsplatser med god framkomlighet på byggarbetsplatser i städer och bostadsområden samt på småvägar.



EGENSKAPER OCH FÖRDELAR

- Den stora valsdiametern och de seriekopplade drivmotorerna bidrar till utmärkt framkomlighet och baktagningsförmåga.
- Båda valsarna har drivning och vibrering som standard.
- Fällbar ROPS ingår som (standardutrustning) och gör att maskinhöjden kan minimeras för transport.
- Roadmaster är utrustad med en vattenkyld 3-cylindrig dieselmotor från KUBOTA (44,9 Hk/33 kW).
- Drivning och vibrationer ingår som standard på båda valsarna. Detta gör det möjligt stänga av vibrationer på den främre eller den bakre trumman.
- Enkel servo kontroll med inbyggd vibrationsfunktion i körspaken.
- Optimal sluttande, progressiv och modern design ger bättre sikt och kontroll vid arbeten samt sikt vid båda sidorna.
- Känslig och ytterst lättstyrd.
- Bekvämlig och ergonomisk i arbete gör Roadmaster till en modern midjestyrd maskin med ypperlig konstruktion.
- Vattenfiltrationssystem i flera steg.
- Föraren måste vara i sätet innan motorn kan starta.
- Tyst, kraftfull vattenkyld Kubota diesel motor. Den stora lättöppnade motorhuvnen bidrar till servicetillgänglighet.
- Motor TIER4.

säkerhetslås för att förhindra olyckor. Operatören måste vara i sätet för att motorn startar



Hydraulmotorer Poclair



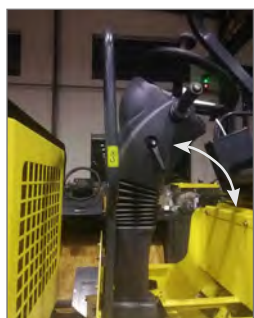
Ergonomiskt förarsäte



Mätare för oljenivå



Kontroll av vattennivån



Ergonomisk ratt
Justerbar ratt ställning



Vibrationsmotor Casappa



Centrallås

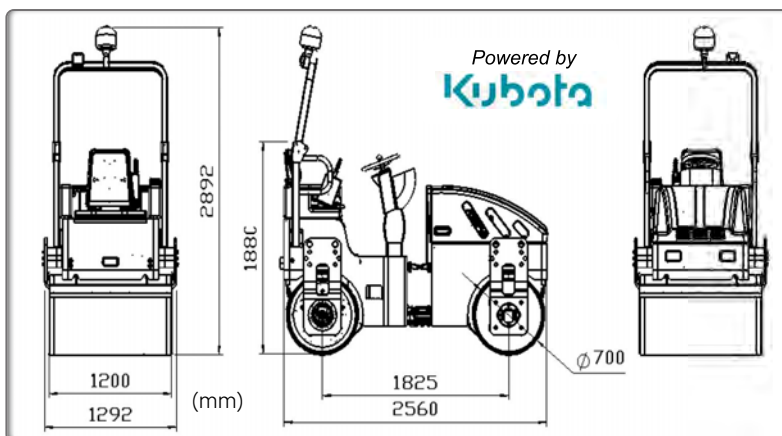
Modern branschstandard: 3 cylindrig luftkyld motor med ytterst lågt utsläpp



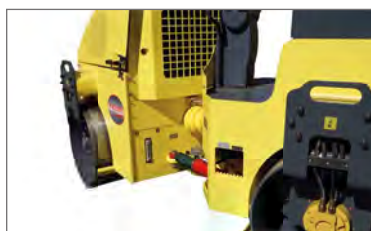
Funktionell instrumentpanel



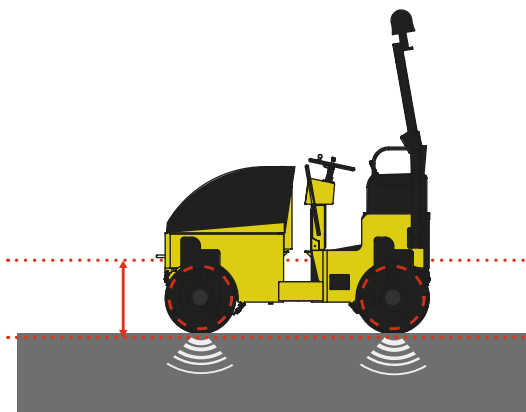
Gyrograf



Lätt tillgängliga och skyddade filter



Dubbel midjstyrning med smörjpunkter



Motor med turbokompressor - 44Hk



Linjekopplad hydraulik ger säkerhet i drift



Kod	RM1200
Modell	ROADMASTER 1200
Dimensioner L x B x H (mm)	2560 x 292 x 2892
Arbetsvikt (kg)	2780
Valsdiameter (mm)	700
Progressiv arbetshastighet fram/bak (km/tim)	0-10
Bromssystem	Hydrostatiskt
Parkeringsbroms	Negativ positionering
Nödbroms	Active Multidisc /negativ
Frekvens (Hz)	66
Centrifugalkraft nivå (kN)	50
Amplitud (mm)	0,64
Stigande lutning med vibrationer (%)	30
Stigande lutning utan vibrationer (%)	40
Maximal lutning i (°)	35
Motor	KUBOTA V1505-T-E3B-KEA-1 Diesel IDI 4 taks Vattenkyld
Styrka/Kraft iso 9249 - hk (kW)	44,9 (33)
Max Rotationer (R/min)	2800
Statisk linjelast (främre vals (kg/cm)	10,6
Centrifugalkraft (dan)	2800
Nominell amplitud une115-435 (mm)	0,5
Arbetsviktune-115-434 (kg)	2850
Modulvikt (valsram/ traktordel (kg)	1425
Norm SAE J 1349	