

Tandemwalze

Roadmaster 1200 ist eine Baureihe von Vibrations-Tandemwalzen mit Knickgelenk und Antrieb an beiden Walzen. Diese Walzen wurden vorrangig für die Asphaltverdichtung konzipiert, aber ihre Verdichtungsleistung ist auch für Unterböden geeignet. Roadmaster 1200 wurden vorrangig für kleinere Aufgaben konzipiert, wie Gehwege, Fahrradwege und Garageneinfahrten. Roadmaster 1200 werden hauptsächlich für die Verdichtung von Asphaltdecken von Straßen und kleineren Wegen in bebauter Umgebung verwendet.

Powered by
Kubota



EIGENSCHAFTEN UND VORTEILE

- Die Maschinen sind mit einer zentralen Hebeöse ausgestattet, die eine sehr schnelle und einfache Verladung zur Beförderung zwischen verschiedenen Arbeitsplätzen ermöglicht.
- Ein klappbarer Bügel (optional) bedeutet, dass die Transporthöhe gering gehalten werden kann.
- Der leistungsstarke, ruhige und wassergekühlte drei Zylinder Kubota Dieselmotor leistet 33 kW (44,9 PS).
- In Kombination mit dem grossen Walzendurchmesser und den in Serie geschalteten Antriebsmotoren wird eine hervorragende Zugänglichkeit bei Neigungen erreicht.
- Antrieb und Vibration zählen natürlich bei beiden Walzen zur Standardausrüstung. Bei beiden Walzen als Standardausrüstung.
- Optional kann die Vibration entweder vorne oder hinten ausgeschaltet werden.
- Hinten ausgeschaltet werden.
- Dreistufige Vibration an beiden Walzen.
- Leuchten an beiden Seiten der Maschine.
- Hydrostatischer Antrieb mit variabler Geschwindigkeit.
- Großer Wassertank für lange Arbeitsintervalle und wenige Stopps für die Auffüllung, leicht zugänglich für die Reinigung.
- Selbstreinigende Walze für einen guten Antrieb und eine verbesserte Oberflächenfertigstellung mit 2 Abstreifern.
- Motor Tier 4.

Sicherheitsperrvorrichtung zur Unfallvermeidung. Der Bediener muss sich auf dem Sitz befinden, bevor der Motor startet.



Hydrauliksystem Poclair
Hydrauliksystem Casappa

Ergonomischer Sitz



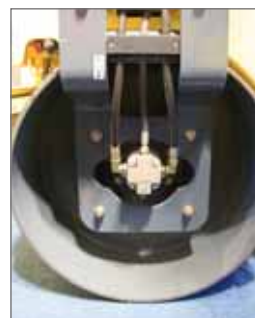
Ölstandskontrolle



Wasserkontrolle



Verstellbares ergonomisches Lenkrad



Hydrauliksystem Casappa



Zentraler Diebstahl-Sperrmechanismus

TANDEMWALZE - ROADMASTER 1200

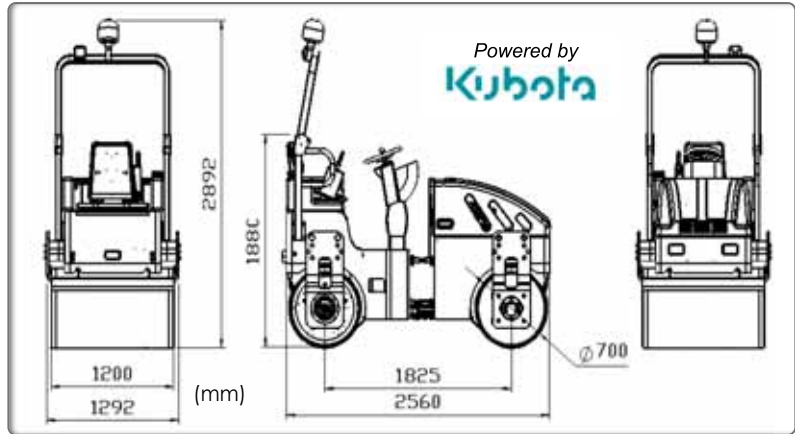
Unkomplizierter Zugang zum Motor, leistungsstarker 3-Zylinder-Motor mit optimiertem Kraftstoffverbrauch, geringe Luftverschmutzung.



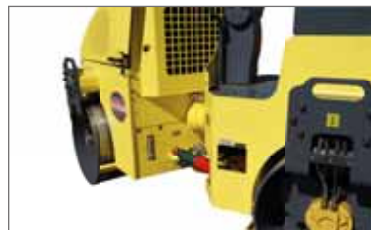
Ergonomische Armaturentafel



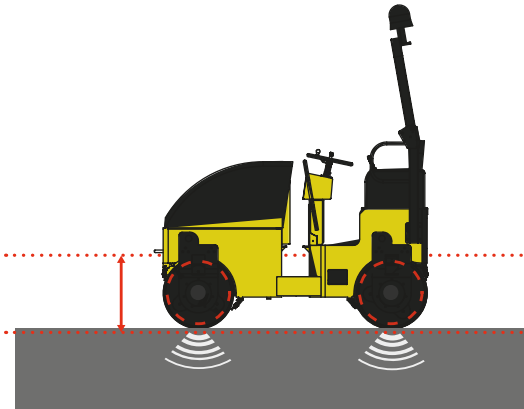
Alarmlampe



Leichter Zugang schützt Filter und Treibstoff



Doppelgelenk mit Schmierpunkten „Pac-pivot“ (patentiert)



44 PS Turbomotor zur Verstärkung der Leistung



Hydrauliksystemlinie montiert, verbessert die Sicherheit und volle Leistung der Zylinder



Code	RM1200
Modell	ROADMASTER 1200
Abmessungen L x B x H (mm)	2560 x 1292 x 2892
Betriebsgewicht (kg)	2780
Walzengröße (mm)	700
Progressive Geschwindigkeit vorne/hinten(km/h)	0-10
Bremsen	Hydrostatisch
Bremsentyp	Akt. Multischeibe/negativ
Notfall	Akt. Multischeibe/negativ
Frequenz (hz)	66
Fliehkraft (kN)	50
Amplitude (mm)	0,64
Rollhang mit Vibrationen (%)	30
Hang ohne Vibration (%)	40
Steigungsfähigkeit mit Vibration: Stufen (°)	35
Motor	KUBOTA V1505-T-E3B-KEA-1 4-Takt Dieselmotor IDI wassergekühlt
Leistung ISO 9249 - PS (kW)	44,9 (33)
Maximale Drehzahl (U/min)	2800
Statische Linie Belastung Vorder-/Hinterwalze (kg/cm)	10,6
Maximale Zentrifugalkraft (dan)	2800
Nennamplitude UNE 115-435 (mm)	0,5
Operationale Masse UNE-115-434 (kg)	2850
Operationale Last auf der Vorderachse (kg)	1425
Zertifizierte Leistung SAE J 1349	

VERDICHTUNG

MOBILE BAUMASCHINEN

BETONVERARBEITUNG

OBERFLÄCHENBEHANDLUNG

SCHNEIDEN - SCHLEIFEN