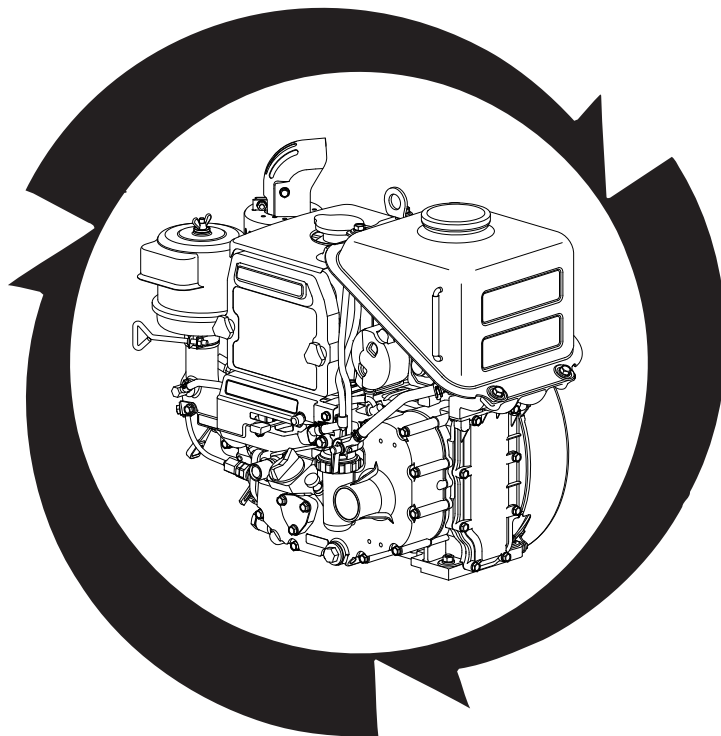


零部件分解图  
ILLUSTRATED PARTS LIST

# KUBOTA

型号  
MODEL **E75-NB3-HG-2**

柴油发动机  
**DIESEL ENGINE**



**Kubota**

97898-79250  
9月  
SEPT. 2011

## 注意事项

使用本零件分解图时，请注意以下事项：

1. 订购零件时，请使用本分解图检查确认零件的数量和名称。
2. 需要修理时，请参照本分解图中的插图。
3. 本分解图如有更改，恕不另行通知。

## NOTICE

This Parts List is for the following purposes.

1. When ordering parts, check with this Parts List to confirm the part number and the name of parts.
2. When making repairs, refer to the illustrations in this Parts List.
3. This Parts List is subject to change without notice.

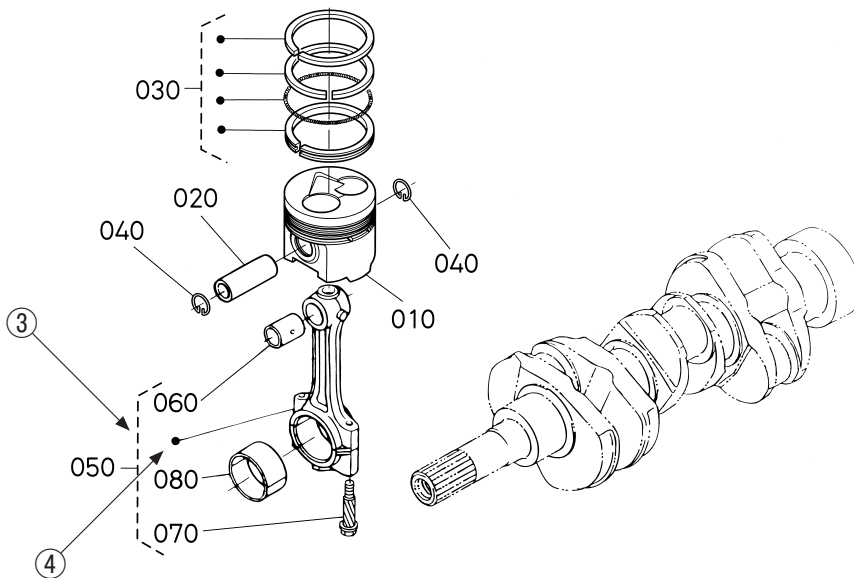
型号 MODEL	编号 CODE No.
E75-NB3-HG-2	14284-00000

# 使用说明 INSTRUCTIONS

①  
↓  
**010200** 活塞 / 曲轴  
PISTON / CRANKSHAFT

②  
↓  
{B}  
{B}

⑩ → 机器序列号 ; A: ≤15000, B: 14000 至 15000



序号 REF.No.	零件号 PART No.	零件名称	PART NAME	数量/机器序列号 Q'TY / S.No.		互换 I.C.	备注 REMARKS
				A	B		
010	15800-0000-0	活塞	PISTON	1 ≤15000	-		
010	15800-0000-2	活塞	PISTON	1 ≥15001	-		{例-1} {Example-1}
020	15800-1000-0	活塞销	PIN, PISTON	1 ≤15000	-		
020	15800-1000-2	活塞销	PIN, PISTON	1 ≥15001	-	≠	{例-2} {Example-2}
030	15800-2000-0	活塞环组件	ASSY PISTON RING	1 ≤15000	-		
030	15830-2000-0	活塞环组件	ASSY PISTON RING	1 ≥15001	-		{例-3} {Example-3}

A: XXXXX B: XXXXX

- ① 图号 ..... 代表与每一组名称相对应的数字。
- ② 说明书 ..... 指出了姊妹样式的型号和目标。在说明中提到了在这本书中介绍姊妹样式的页数。(介绍姊妹样式)
- ③ 组件 ..... 供一个装配用的组件可以通过一组虚线识别。
- ④ 点(point) ..... 表示部件不单独出售。  
装配(参考数 050)包括需要订购的部件。
- ⑤ 序号(REF.No.) ..... 参考数字是指在图解说明中特定的部件由特定的数字代表。在图解中一个部件的代号可以通过参考部件目录上的相同的参考数字而识别出来。
- ⑥ 型号名称 ..... 基本型号的名称在这一栏目中指出。其它可适用的型号在“备注”栏目⑨中显示。
- ⑦ 机器序列号(S.No.) ..... 表示一组系列的编号, 在编号中运用了设计上的变化。

发动机机器序列号

7 J 0001

7 K A001

↑ ↑ ↑ 后4位为数字或字母(A~Z)与数字(从 0001 到最大 Z999)的组合。

第 5 位 ..... 字母(制造月份)。

月份	1	2	3	4	5	6	7	8	9	10	11	12
	A,B	C,D	E,F	G,H	J,K	L,M	N,P	Q,R	S,T	U,V	W,X	Y,Z

第 6 位 ..... 数字或字母(制造年份)。

年份	1998	1999	2000	01	02	03	04	05	06	07	08	09	10	11
	W	X	Y	1	2	3	4	5	6	7	8	9	A	B

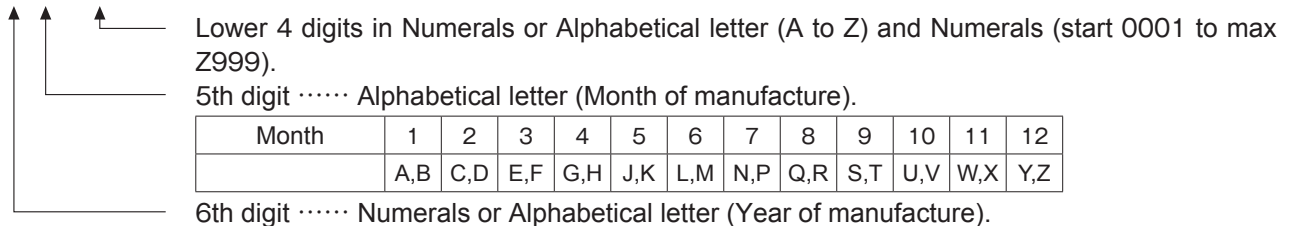
- ⑧ 互换 ..... 表示由于设计上的变化部件的可互换性。  
例-1 ..... ← 表示一个新部件可以替换一个老部件, 而不是相反。  
15800-0000-0 可以应用于第一编号组至 15000。  
15800-0000-2 可以应用在第一编号组及以上。  
例-2 ..... ≠ 表示新老部件之间不可以替换。  
15800-1000-0 可以应用与第一编号组至 15000。  
15800-1000-2 可以用在 15001 及以上。  
例-3 ..... ↔ 表示新老部件之间都可以替换。  
15800-2000-0 和 15830-2000-0 都可以应用在第一组编号及以上。
- ⑨ 备注 1 ..... 在此栏目中, 输入其它可适用的型号名称, 尺寸以及其它特殊项目。  
下列符号和缩写在本书中通篇使用。  
Standard(STD) ... 标准 SET ... 组套  
OLD ... 旧部件, 旧形状或旧型号  
NEW ... 新部件, 新形状或新型号
- ⑩ 备注 2 ..... 下列表示方法用于对各组的注释。  
机器的系列编号如下所示。  
<=15000 ..... 系列编号小于 15000。  
>=15001 ..... 系列编号大于 15001。  
14000 至 15000 ..... 系列编号为 14000 至 15000 之间。  
对某些型号, 上述表示方法也可用于备注1⑨。

- ① Fig. No. .... Represents No. corresponding to each group name.
- ② Specifications ..... The types and destinations of sister models are indicated. These indications are given to tell their relevant pages in this book.
- ③ Components ..... The components of an assembly are identified by a bracket of dotted lines.
- ④ Point ..... Indicates that the parts is not sold independently.  
The assembly (Ref.No.050) containing the part needs to be ordered.
- ⑤ REF. No. .... Reference numbers are assigned to parts in the illustration.The code number of a part in the illustration can be identified by referring to the same reference number in the parts list.
- ⑥ Model name ..... The name of the basic model is indicated in this column. Other applicable models are indicated on the "REMARKS" column ⑨.
- ⑦ S. No. .... Indicates a group of serial numbers to which a design change is applied.  
(serial No.)

Engine Serial No.

7 J 0001

7 K A001



Month	1	2	3	4	5	6	7	8	9	10	11	12
	A,B	C,D	E,F	G,H	J,K	L,M	N,P	Q,R	S,T	U,V	W,X	Y,Z

6th digit ..... Numerals or Alphabetical letter (Year of manufacture).

Year	1998	1999	2000	01	02	03	04	05	06	07	08	09	10	11
	W	X	Y	1	2	3	4	5	6	7	8	9	A	B

- ⑧ I. C. .... Indicates the interchangeability of parts due to design change.  
(interchangeability)  
Example-1 ..... ← indicates that a new part can replace an old part, but not vice versa.  
15800-0000-0 is applicable to the first serial number to S. No. 15000.  
15800-0000-2 is applicable to the first serial number and above.  
Example-2 ..... ≠ indicates that the new and old parts are not interchangeable.  
15800-1000-0 is applicable to the first serial number to S. No. 15000.  
15800-1000-2 is applicable to S. No. 15001 and above.  
Example-3 ..... ↔ indicates that the new and old parts are interchangeable. Both 15800-2000-0 and 15830-2000-0 are applicable to the first serial number and above.
- ⑨ REMARKS 1 ..... In this column, enter other applicable model names, dimensions and other special items.  
The following symbols and abbreviations are used throughout this book.  
STD ... Standard    SET ... Set sale  
OLD ... Old parts, old shapes or old models  
NEW ... New parts, new shapes or new models
- ⑩ REMARKS 2 ..... The following expressions are used in NOTE for each group.  
Machines' serial numbers are indicated as follows.  
<=15000 ..... Serial number below 15000.  
>=15001 ..... Serial number above 15001.  
14000 to 15000 ..... Serial number 14000 to 15000.  
For some models, the above expressions may also be used REMARKS 1 ⑨.

# 目 录

---

## [E75-NB3-HG-2]

000100	曲轴箱	1
000300	油缸头	2
000400	齿轮箱	3
000500	顶盖	4
000600	机油滤清器	5
000700	油量计	6
000800	油泵	7
010000	主轴承箱	8
010100	凸轮轴和中间齿轮轴	9
010200	活塞和曲柄轴	10
010300	飞轮	11
020000	发动机停机杆	12
020200	喷射泵	13
020400	调速器	14
020500	调速板	15
020600	喷嘴座和电热塞	16
020700	喷嘴座 [组成部分]	17
030000	燃油滤清器	19
030400	燃油箱	20
040400	起动机	21
040500	起动机 [组成部分]	22
040600	机油开关·温度计和塞	23
050200	散热器	24
050400	风扇	25
050600	张紧皮带轮臂	26
060000	气门和摇臂	27
060300	空气滤清器	28
060500	消音器	29
080100	起动开关盖	30
080500	起动手柄和侧护板	31
080800	附件和维修零件	32
080900	标签、使用说明书	33
■	零件号索引	34

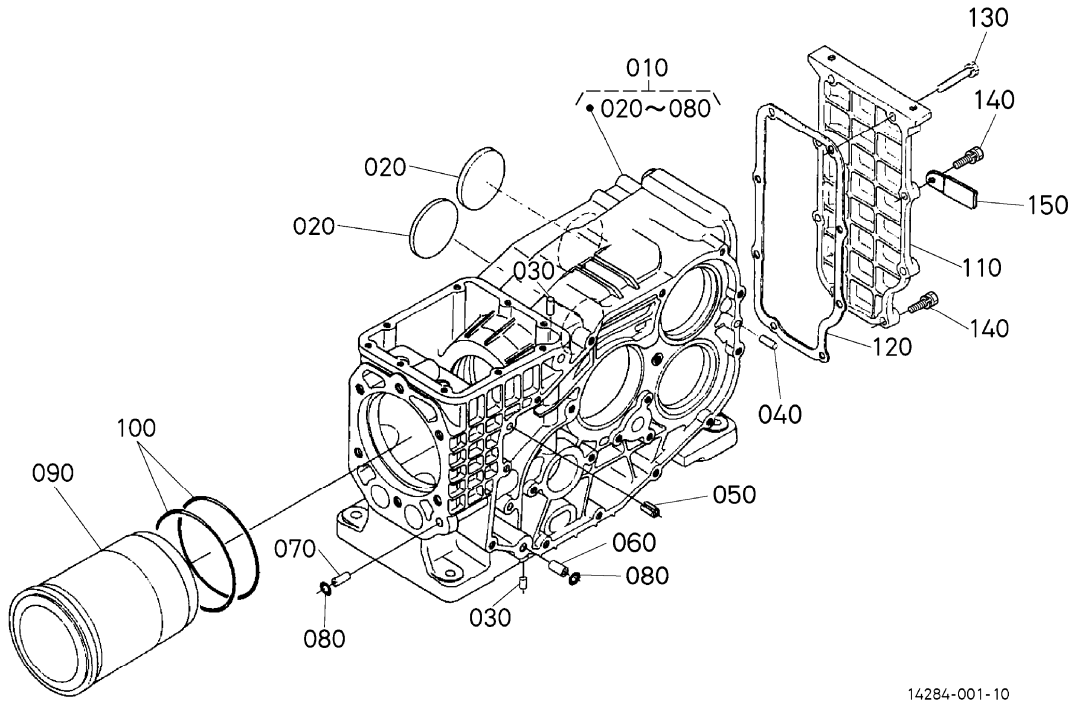
# CONTENTS

---

[E75-NB3-HG-2]

000100	CRANKCASE .....	1
000300	CYLINDER HEAD .....	2
000400	GEAR CASE .....	3
000500	HEAD COVER .....	4
000600	OIL FILTER .....	5
000700	DIPSTICK AND GUIDE .....	6
000800	OIL PUMP .....	7
010000	MAIN BEARING CASE .....	8
010100	CAMSHAFT AND IDLE GEAR SHAFT .....	9
010200	PISTON AND CRANKSHAFT .....	10
010300	FLYWHEEL .....	11
020000	ENGINE STOP LEVER .....	12
020200	INJECTION PUMP .....	13
020400	GOVERNOR .....	14
020500	SPEED CONTROL PLATE .....	15
020600	NOZZLE HOLDER AND GLOW PLUG .....	16
020700	NOZZLE HOLDER [COMPONENT PARTS] .....	17
030000	FUEL FILTER .....	19
030400	FUEL TANK .....	20
040400	STARTER .....	21
040500	STARTER [COMPONENT PARTS] .....	22
040600	OIL SWITCH/THERMOMETER/PLUG .....	23
050200	RADIATOR .....	24
050400	COOLER FAN .....	25
050600	TENSION PULLEY .....	26
060000	VALVE AND ROCKER ARM .....	27
060300	AIR CLEANER .....	28
060500	MUFFLER .....	29
080100	STARTER SWITCH .....	30
080500	START HANDLE AND SIDE APRON .....	31
080800	ACCESSORIES AND SERVICE PARTS .....	32
080900	LABEL AND OPERATOR'S MANUAL .....	33
■	NUMERICAL INDEX .....	34

# 000100 曲轴箱 CRANKCASE



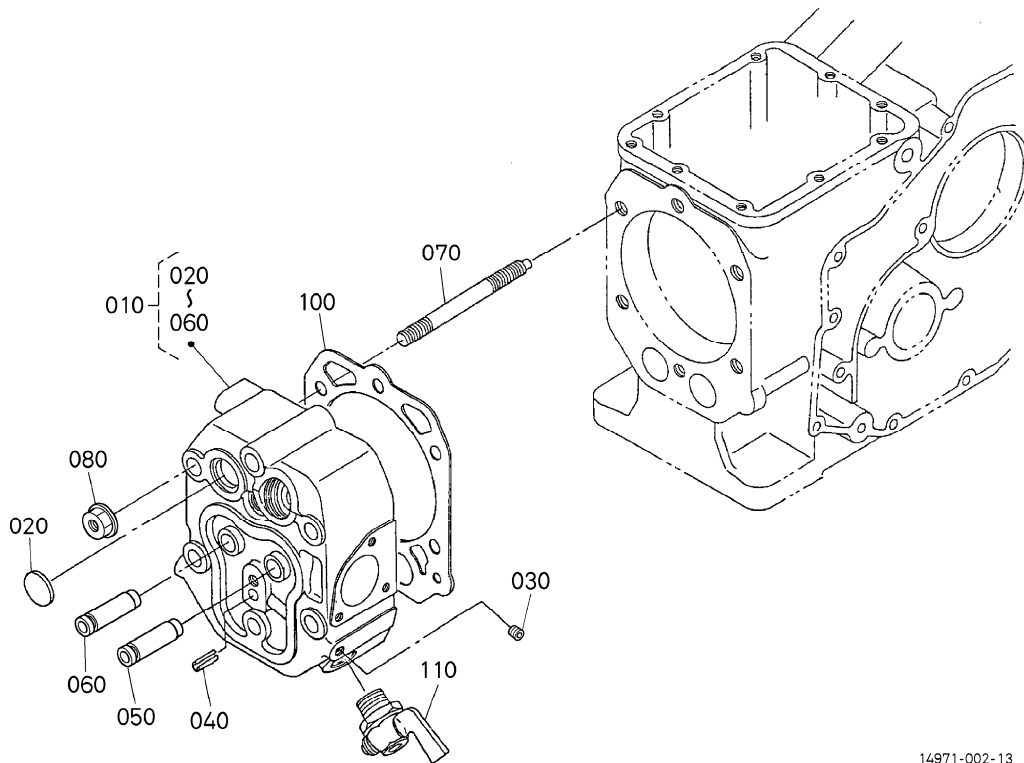
14284-001-10

A: E75-NB3-HG-2

序号 REF.No.	零件号 PART No.	零件名称	PART NAME	数量/机器序列号 Q'TY/S.No.	互换 I.C.	备注 REMARKS
				A		
010	14418-0101-0	曲轴箱组件	COMP.CRANKCASE	1		
020	14971-2671-0	油塞	PLUG,SEAL	2		
030	14301-3363-0	针状插头	PLUG,PIN	2		
040	05012-00612	平行销	PIN,STRAIGHT	1		
050	05411-00412	弹簧销	PIN,SPRING	1		
060	14911-9493-0	管销	PIN,PIPE	1		
070	14301-3395-0	管销	PIN,PIPE	1		
080	04816-00080	O型密封圈	O RING	2		
090	14286-0231-0	汽缸衬套	LINER,CYLINDER	1		
100	14971-0235-0	O型密封圈	O RING	2		
110	14971-0471-0	曲轴箱盖垫片	COVER,CRANKCASE	1		
120	1G103-0472-0	轴承箱盖垫片	GASKET,CASE COVER	1		
130	01023-50635	螺栓	BOLT,SEMS	2		
140	01023-50625	螺栓	BOLT,SEMS	6		
150	15241-6758-0	线夹	CLAMP,CORD	1		



# 000300 油缸头 CYLINDER HEAD



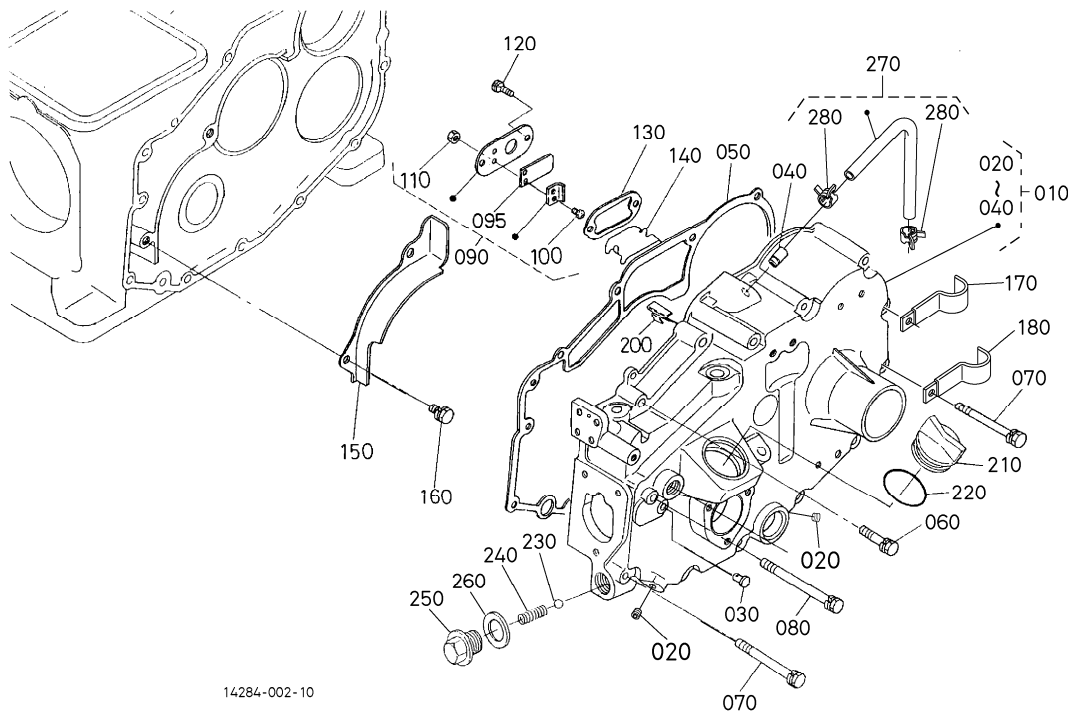
14971-002-13

A: E75-NB3-HG-2

序号 REF.No.	零件号 PART No.	零件名称	PART NAME	数量/机器序列号 Q'TY/S.No.	互换 I.C.	备注 REMARKS
				A		
010	1G194-0304-2	气缸盖组件	COMP.CYLINDER HEAD	1		
020	06311-75022	膨胀塞	PLUG,EXPANSION	1		
030	15261-9601-0	塞子	PLUG	1		
040	05411-00612	弹簧销	PIN, SPRING	1		
050	16261-1354-0	进气阀套筒	GUIDE,INLET VALVE	1		
060	16261-1356-0	出气阀套筒	GUIDE,EXHAUST VALVE	1		
070	14971-0341-2	汽缸盖双头螺栓	STUD,CYLINDER HEAD	6		
080	19215-0351-2	汽缸盖螺母	NUT,CYLINDER HEAD	6		
090	---	无	BLANK	-		
100	14595-0331-0	汽缸床	GASKET,CYLINDER HEAD	1		
110	1T251-7311-0	排放旋塞	COCK,DRAIN	1		

←→ 新旧部件可替换； ≠ 新旧部件不可替换； ← 新部件可替换旧部件； → 旧部件可替换新部件

# 000400 齿轮箱 GEAR CASE

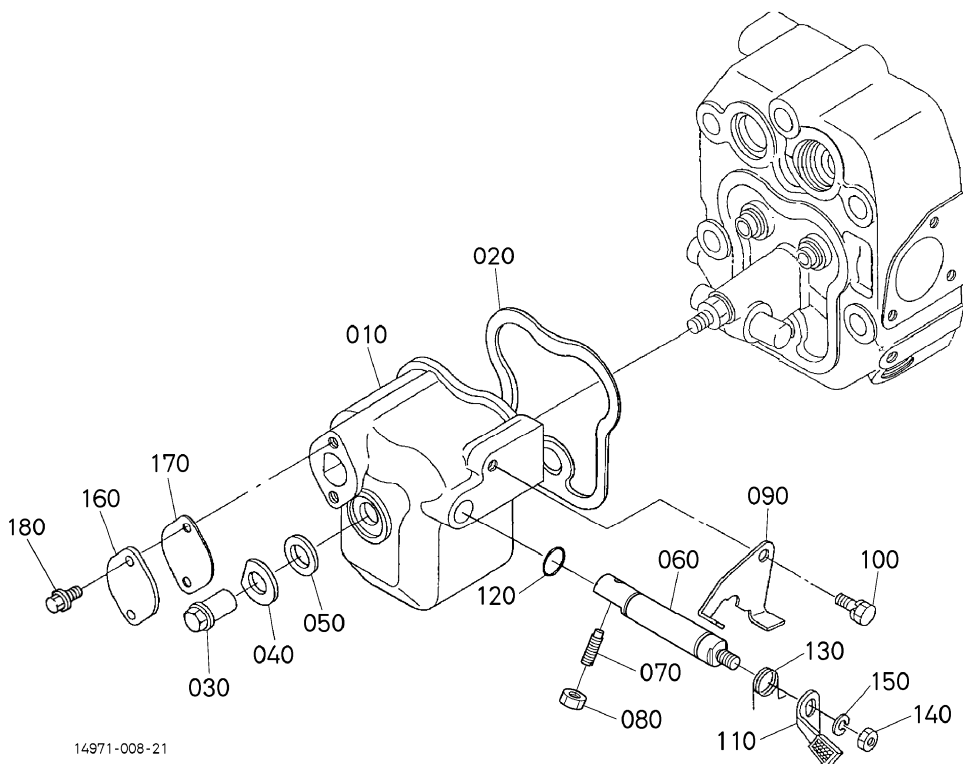


A: E75-NB3-HG-2

序号 REF.No.	零件号 PART No.	零件名称	PART NAME	数量/机器序列号 Q'TY/S.No.	互换 I.C.	备注 REMARKS
				A		
010	1G111-0402-4	齿轮箱组件	CASE, GEAR, COMP	1		
020	15521-9602-0	塞子	PLUG	2		
030	14971-6629-0	怠速弹簧销	PIN, IDLE SPRING	1		
040	14971-0555-2	通风管接头	JOINT, BREATHER PIPE	1		
050	14595-0413-0	齿轮箱衬垫	GASKET, GEAR CASE	1		
060	01023-50635	螺栓	BOLT, SEMS	2		
070	01023-50665	螺栓	BOLT, SEMS	9		
080	01023-50680	螺栓	BOLT, SEMS	1		
090	11420-0501-2	通风器总成	ASSY BREATHER	1		
095	14971-0521-0	通风器阀	VALVE, BREATHER	1		
100	03024-50408	螺钉	SCREW, SEMS(PAN HEAD)	2		
110	02054-50040	螺母	HEX. NUT	2		
120	03024-50510	带垫圈的螺钉	SCREW, SEMS(PAN HEAD)	2		
130	14595-0543-0	通风器垫片	GASKET, BREATHER	1		
140	14971-0547-0	通风器内板	PLATE, BREATHER INNER	1		
150	14971-0537-0	挡油装置	GUARD, OIL	1		
160	01023-50612	螺栓	BOLT, SEMS	2		
170	15272-6757-0	线夹	CLAMP, CORD	1		
180	15272-6757-0	线夹	CLAMP, CORD	1		
190	—	无	BLANK	—		
200	14971-0538-0	挡油装置	GUARD, OIL	1		
210	E9151-3314-0	塞油滤芯	PLUG, OIL FILLER	1		
220	04817-50300	O型密封圈	O RING	1		
230	07715-01607	钢珠	STEEL BALL	1		
240	14911-3695-0	弹簧	SPRING	1		
250	11420-3691-0	塞	PLUG	1		
260	04724-00160	衬垫	PACKING	1		
270	14971-4202-0	燃油管总成	ASSY PIPE, FUEL	1		
280	14911-4275-0	管夹	CLIP, PIPE	2		

← 新旧部件可替换: ≠ 新旧部件不可替换: ← 新部件可替换旧部件: → 旧部件可替换新部件

# 000500 顶盖 HEAD COVER



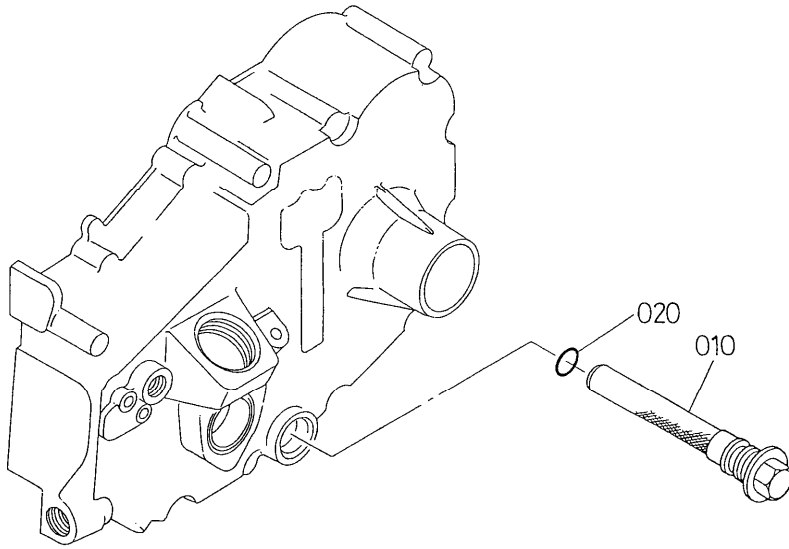
14971-008-21

A: E75-NB3-HG-2

序号 REF.No.	零件号 PART No.	零件名称	PART NAME	数量/机器序列号 Q'TY/S.No.	互换 I.C.	备注 REMARKS
				A		
010	14971-1451-2	烟鉢肯顶肯	COVER,CYLINDER HEAD	1		
020	14971-1452-0	油缸顶盖衬垫	GASKET,HEAD COVER	1		
030	15261-1462-0	顶盖螺母	NUT,HEAD COVER	1		
040	15261-1464-0	顶盖垫圈	WASHER,HEAD COVER	1		
050	15261-1463-0	垫圈	GASKET	1		
060	14971-6632-2	减压轴	SHAFT,DECOMPRESS	1		
070	15261-6635-0	螺栓	BOLT,DECOMPRESS	1		
080	02056-50050	螺母	HEX.NUT	1		
090	14971-6655-2	减压轴限位件	STOPPER,DECOMP. S.	1		
100	01023-50612	螺栓	BOLT,SEMS	1		
110	14301-6631-0	减压轴手柄	COMP LEVER,DEC/LEVER	1		
120	19701-9685-0	O 型密封圈	O RING	1		
130	14971-6621-0	弹簧	SPRING,DECOMPRESS	1		
140	02014-50060	螺帽	HEX.NUT	1		
150	04512-60060	弹簧垫圈	WASHER, SPRING	1		
160	15261-6663-0	开口盖	COVER,DECOMP.OPENING	1		
170	15263-6664-0	开口盖垫片	GASKET,DECOMP.COVER	1		
180	01754-50612	法兰螺栓	BOLT,FLANGE	2		

↔ 新旧部件可替换: ≠ 新旧部件不可替换: ← 新部件可替换旧部件: → 旧部件可替换新部件

# 000600 机油滤清器 OIL FILTER



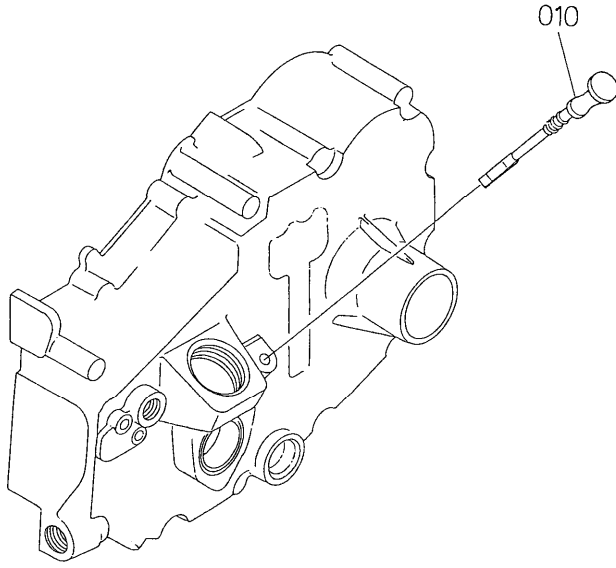
14971-026-10

A: E75-NB3-HG-2

序号 REF.No.	零件号 PART No.	零件名称	PART NAME	数量/机器序列号 Q'TY/S.No.	互换 I.C.	备注 REMARKS
				A		
010	14911-3211-0	机油滤清器	FILTER, OIL	1		
020	11059-3227-0	O形密封圈	O RING	1		

↔ 新旧部件可替换； ≠ 新旧部件不可替换； ← 新部件可替换旧部件； → 旧部件可替换新部件

# 000700 油量计 DIPSTICK AND GUIDE

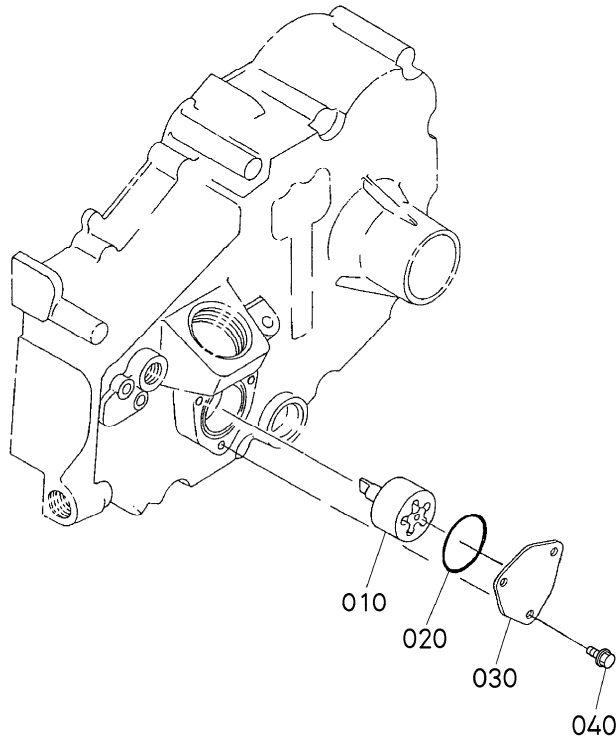


14971-004-20

A: E75-NB3-HG-2

序号 REF.No.	零件号 PART No.	零件名称	PART NAME	数量/机器序列号 Q'TY/S.No.	互换 I.C.	备注 REMARKS
				A		
010	14971-3641-0	油量计	GAUGE,OIL	1		

# 000800 油泵 OIL PUMP



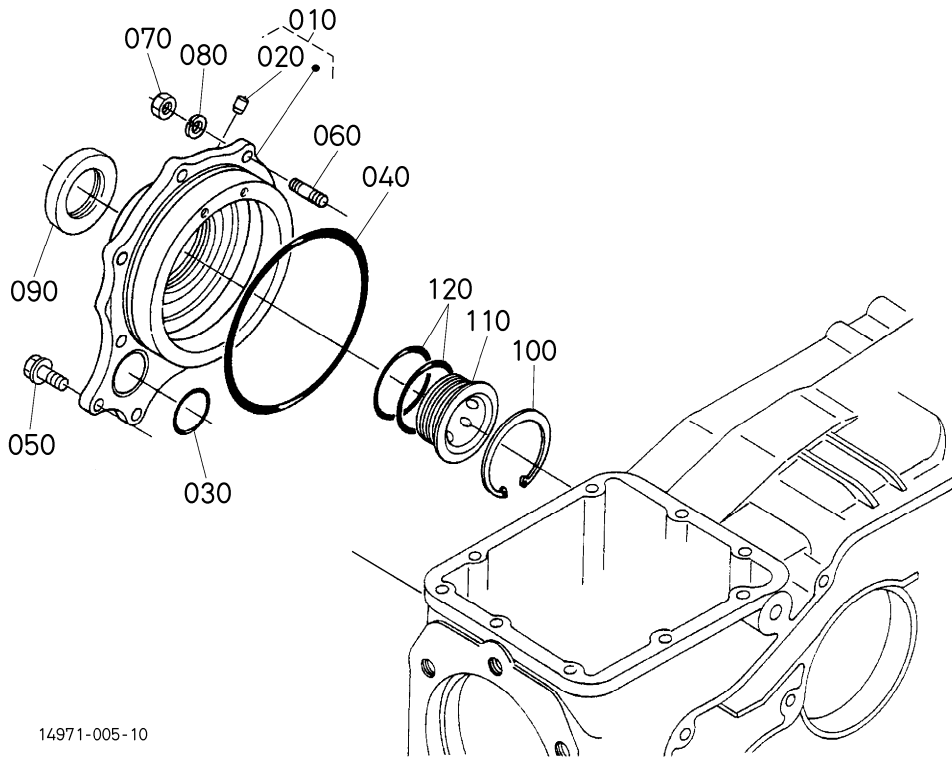
11721-002-11

A: E75-NB3-HG-2

序号 REF.No.	零件号 PART No.	零件名称	PART NAME	数量/机器序列号 Q'TY/S.No.	互换 I.C.	备注 REMARKS
				A		
010	14911-3540-0	机油泵转子总成	ASSY ROTOR,OIL PUMP	1		
020	14911-3545-0	O型密封圈	O-RING	1		
030	11420-3543-2	油泵盖	COVER,OIL PUMP	1		
040	01754-50612	法兰螺栓	BOLT,FLANGE	3		

↔ 新旧部件可替换： ≠ 新旧部件不可替换： ← 新部件可替换旧部件： → 旧部件可替换新部件

010000 主轴承箱  
MAIN BEARING CASE

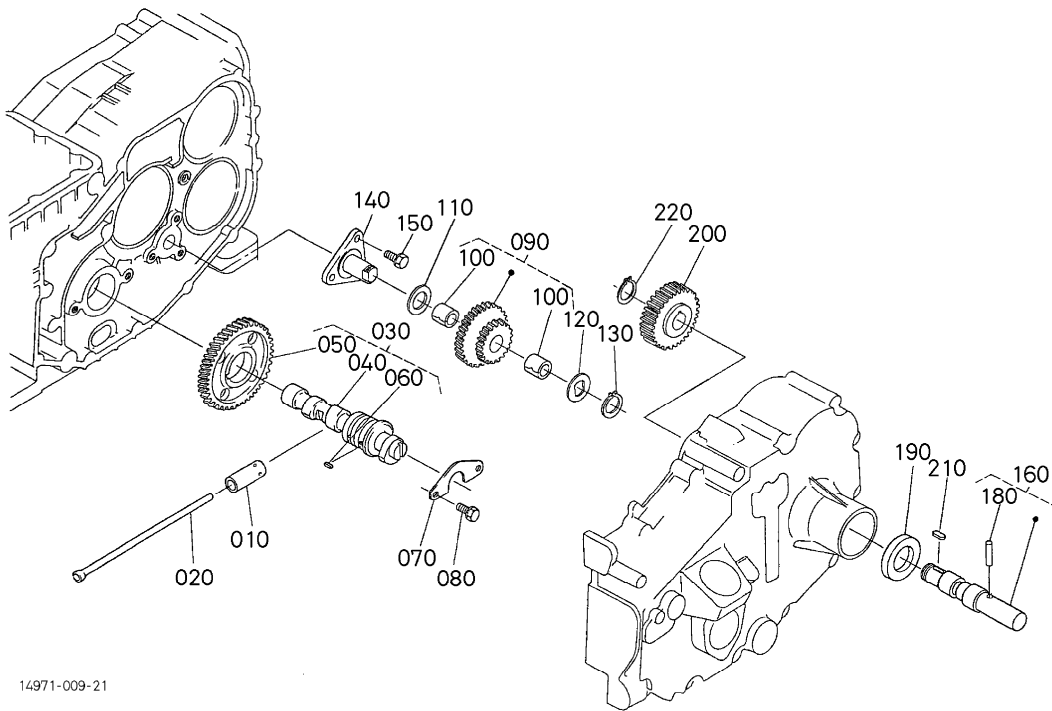


14971-005-10

A: E75-NB3-HG-2

序号 REF.No.	零件号 PART No.	零件名称	PART NAME	数量/机器序列号 Q'TY/S.No.	互换 I.C.	备注 REMARKS
				A		
010	14981-0404-2	轴承箱组件	COMP.BEARING CASE	1		
020	14541-9685-0	塞	PLUG	1		
030	14911-3545-0	O型密封圈	O-RING	1		
040	04811-11050	O型密封圈	RING	1		
050	01754-50620	法兰螺栓	BOLT, FLANGE	7		
060	01518-50620	双头螺栓	BOLT, STUD	2		
070	02056-50060	螺帽	HEX. NUT	2		
080	04512-60060	弹簧垫圈	WASHER, SPRING	2		
090	14971-2355-0	油封	SEAL, OIL	1		
100	04611-00500	内卡环	CIR-CLIP, INTERNAL	1		
110	14971-3575-0	加油环	RING	1		
120	14971-3577-0	O型密封圈	O RING	2		

# 010100 凸轮轴和中间齿轮轴 CAMSHAFT AND IDLE GEAR SHAFT



14971-009-21

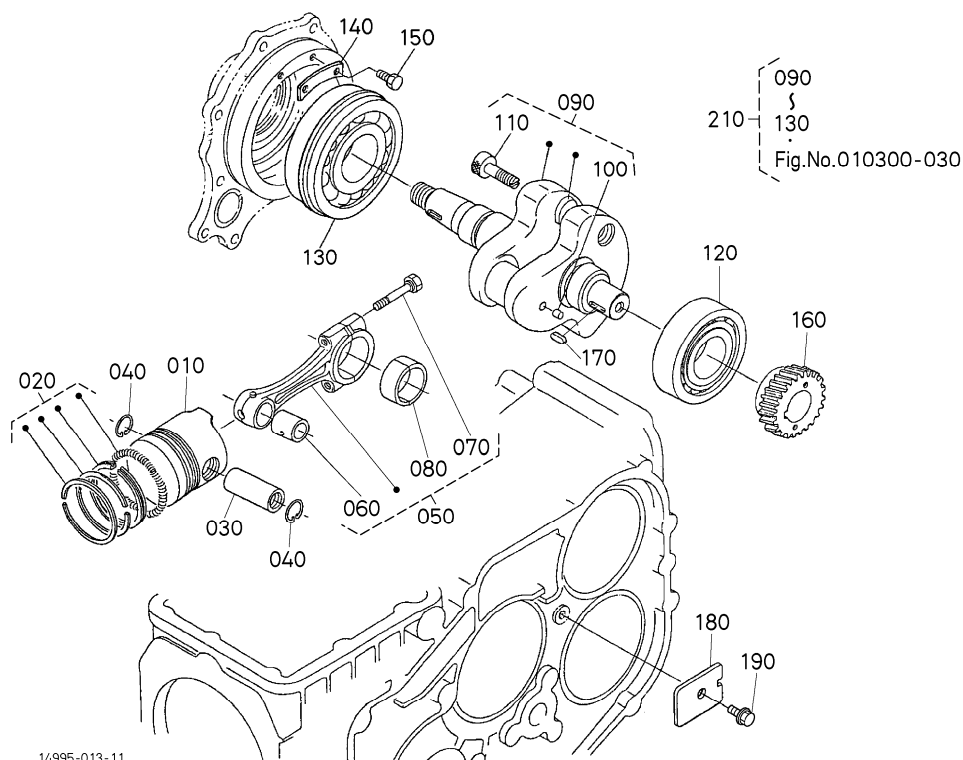
A: E75-NB3-HG-2

序号 REF.No.	零件号 PART No.	零件名称	PART NAME	数量/机器序列号 Q'TY/S.No.	互换 I.C.	备注 REMARKS
				A		
010	1G673-1555-0	挺杆	TAPPET	2		
020	14971-1511-0	推杆	PUSH ROD	2		
030	14971-1601-0	凸轮轴总成	ASSY CAMSHAFT	1		
040	14971-1615-0	凸轮轴	CAMSHAFT	1		
050	14971-1651-0	凸轮轴齿轮	GEAR,CAMSHAFT	1		
060	15271-1624-0	导向键	KEY,FEATHER	1		
070	14971-1627-0	凸轮轴限位件	STOPPER,CAMSHAFT	1		
080	01023-50616	螺栓	BOLT,SEMS	2		
090	14971-2401-0	中间齿轮组件	COMP.GEAR,IDLE	1		
100	15261-2498-0	惰轮衬套	BUSH,IDLE GEAR	2		
110	15261-2436-0	惰轮组件	COLLAR,IDLE GEAR	1		
120	15261-2437-0	惰轮组件	COLLAR,IDLE GEAR	1		
130	15261-2432-0	中间齿轮挡圈	STOPPER,IDLE GEAR	1		
140	14971-2425-0	中间齿轮轴	SHAFT,IDLE GEAR	1		
150	01023-50616	螺栓	BOLT,SEMS	3		
160	11151-6220-0	启动轴部件	COMP SHAFT,START	1		
170	---	无	BLANK	-		
180	14107-6227-0	销,启动轴	PIN,START SHAFT	1		
190	09550-25357	油封	SEAL,OIL	1		
200	14971-6212-0	齿轮,启动	GEAR,START	1		
210	05712-00510	钥匙	KEY,FEATHER	1		
220	04612-00160	外卡环	CIR-CLIP,EXTERNAL	1		

↔ 新旧部件可替换: ≠ 新旧部件不可替换: ← 新部件可替换旧部件: → 旧部件可替换新部件



# 010200 活塞和曲柄轴 PISTON AND CRANKSHAFT

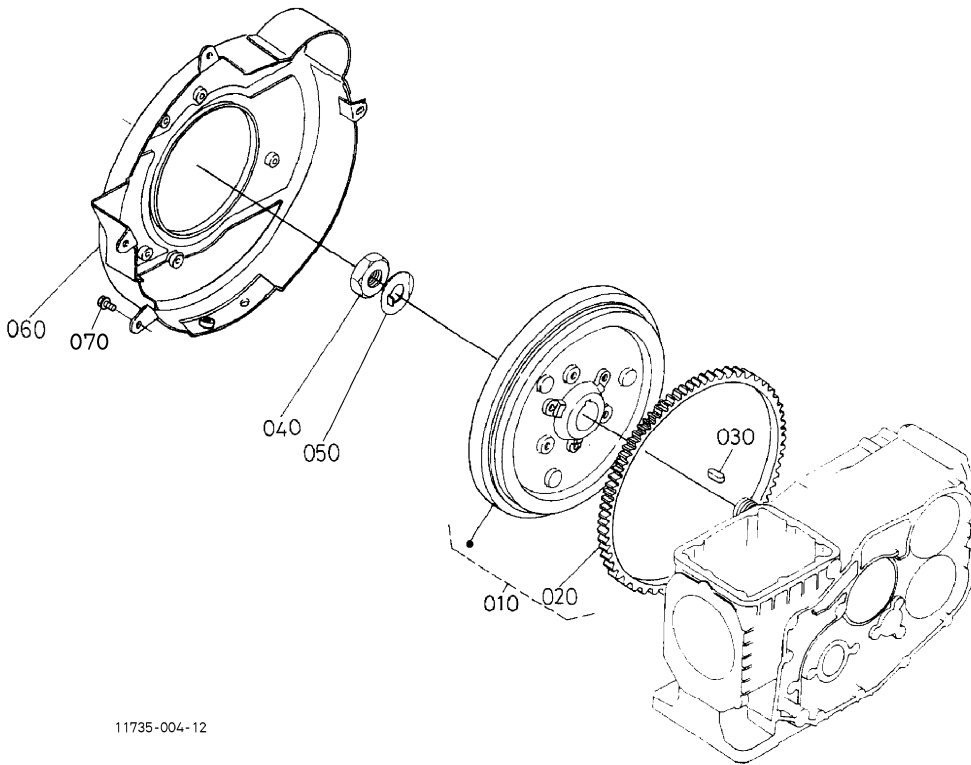


A: E75-NB3-HG-2

序号 REF.No.	零件号 PART No.	零件名称	PART NAME	数量/机器序列号 Q'TY/S.No.	互换 I.C.	备注 REMARKS
				A		
010	14286-2111-2	活塞	PISTON	1		
020	14286-2105-0	活塞环组件	ASSY PISTON RING	1		
030	15261-2131-0	活塞销	PIN, PISTON	1		
040	15261-2133-0	活塞环	CIR-CLIP, INTERNAL	2		
050	15694-2201-0	连杆螺栓	ASSY CONNECTING ROD	1		
060	15261-2198-0	油塞销轴套	BUSH,PISTON PIN	1		
070	15381-2214-0	连杆螺栓	BOLT,CONNECTING ROD	2		
080	15694-2231-0	曲柄销金属件	METAL,CRANKPIN	1		标准/组套
080	15694-2297-0	连杆瓦	METAL,CRANKPIN	1		-0.20mm/组套
080	15694-2298-0	连杆瓦	METAL,CRANKPIN	1		-0.40mm/组套
090	14981-2301-4	曲轴组件	COMP CRANKSHAFT	1		
100	14941-2324-0	塞	PLUG	1		
110	14981-9143-0	螺栓	BOLT,COUNTER WEIGHT	4		
120	14971-2345-0	主轴承	BEARING,MAIN	1		
130	14981-2346-0	主轴承	BEARING,MAIN	1		
140	14971-2359-0	止推片	STOPPER	1		
150	01053-50512	螺栓	HEX.BOLT	2		
160	14971-2411-0	曲轴齿轮	GEAR,CRANK	1		
170	05712-00515	滑键	KEY,FEATHER	1		
180	14971-2681-0	轴承固定件	RETAINER,BEARING	1		
190	01754-50616	法兰螺栓	BOLT,FLANGE	1		
200	—	无	BLANK	—		
210	14981-2390-5	曲轴组件	ASSY CRANKSHAFT	1		可选

↔ 新旧部件可替换: ≠ 新旧部件不可替换: ← 新部件可替换旧部件: → 旧部件可替换新部件

010300 飞轮  
FLYWHEEL

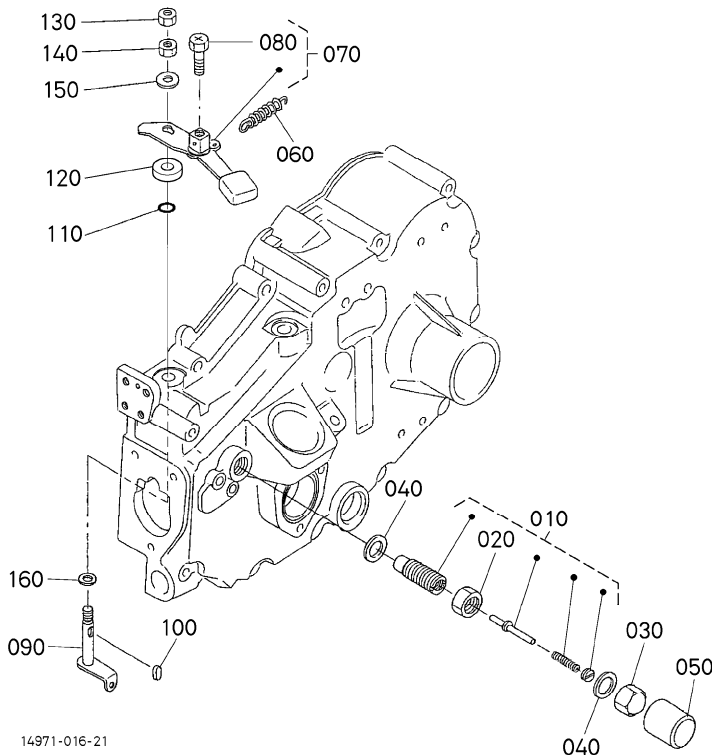


A: E75-NB3-HG-2

序号 REF.No.	零件号 PART No.	零件名称	PART NAME	数量/机器序列号 Q'TY/S.No.	互换 I.C.	备注 REMARKS
				A		
010	14289-2501-0	飞轮组套	COMP.FLYWHEEL	1		
020	19484-6382-0	齿圈	GEAR,RING	1		
030	14981-9501-0	滑键	KEY,FEATHER	1		
040	14541-2335-0	曲轴螺母	NUT,FLYWHEEL	1		
050	14289-2337-0	飞轮垫圈	WASHER,FLYWHEEL	1		
060	14289-2533-0	飞轮盖	COVER,FLYWHEEL	1		
070	01754-50612	法兰螺栓	BOLT,FLANGE	4		

↔ 新旧部件可替换： ≠ 新旧部件不可替换； ← 新部件可替换旧部件； → 旧部件可替换新部件

# 020000 发动机停机杆 ENGINE STOP LEVER

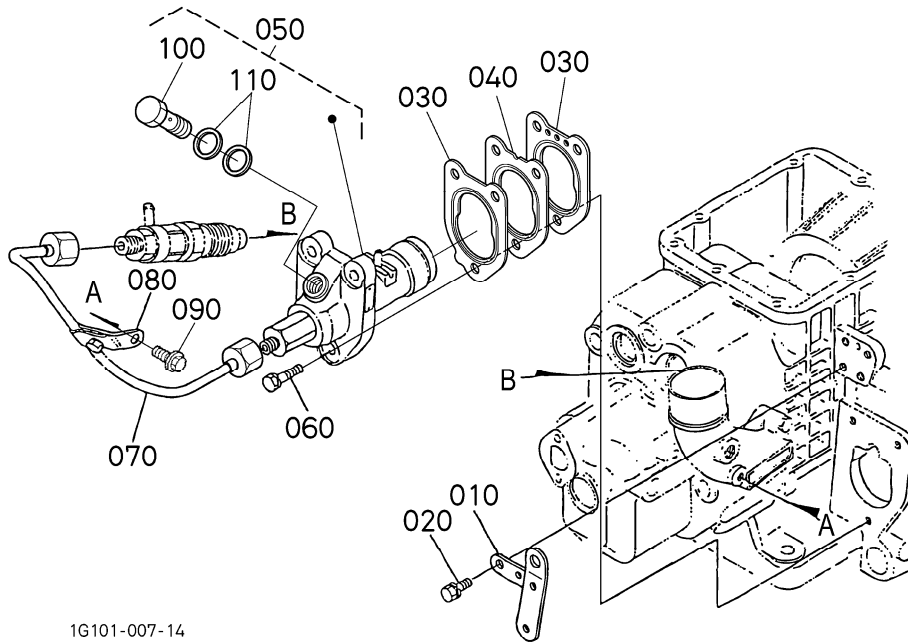


A: E75-NB3-HG-2

序号 REF.No.	零件号 PART No.	零件名称	PART NAME	数量/机器序列号 Q'TY/S.No.	互换 I.C.	备注 REMARKS
				A		
010	14285-5402-0	燃油限制装置	APPARATUS,FUEL LIMIT	1		
020	15261-5437-0	防松螺母	NUT,LOCK	1		
030	15261-5422-0	螺母	NUT	1		
040	15109-3366-0	密封垫片	GASKET	2		
050	14301-5442-0	盖	CAP	1		
060	14658-5654-3	制动弹簧	SPRING,STOP	1		
070	11992-5704-0	调速杆	LEVER,SPEED CONTROL	1		
080	01222-50608	螺栓	BOLT,PHILLIPS HEAD	1		
090	14971-5723-0	调速杆轴组件	COMP SHAFT,SP/CONT	1		
100	15261-9501-0	导向键	KEY,FEATHER	1		
110	04816-00070	O型密封圈	O RING	1		
120	15263-5738-0	摩擦件	WASHER NA	1		
130	02012-60060	螺帽	NUT	1		
140	02056-50060	螺帽	HEX.NUT	1		
150	04013-60060	平垫圈	WASHER, PLAIN	1		
160	15521-9404-0	平垫圈	WASHER,PLAIN	1		

↔ 新旧部件可替换; ≠ 新旧部件不可替换; ← 新部件可替换旧部件; → 旧部件可替换新部件

# 020200 喷射泵 INJECTION PUMP



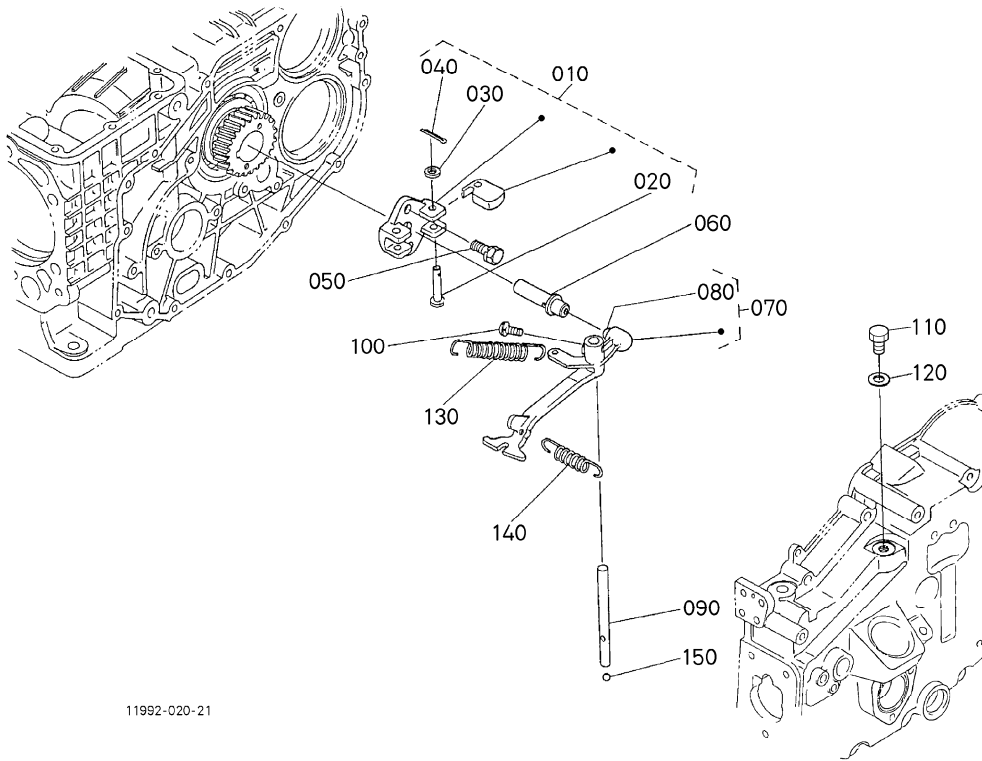
1G101-007-14

A: E75-NB3-HG-2

序号 REF.No.	零件号 PART No.	零件名称	PART NAME	数量/机器序列号 Q'TY/S.No.	互换 I.C.	备注 REMARKS
				A		
010	14971-4292-2	喷油起动器支架	HOLDER, JET START	1		
020	01023-50616	螺栓	BOLT, SEMS	2		
030	1G195-5209-0	喷射泵垫片	SHIM, INJECTION PUMP	1	0. 200mm	
030	1G195-5211-0	喷射泵垫片	SHIM, INJECTION PUMP	1	0. 250mm	
030	1G195-5212-0	喷射泵垫片	SHIM, INJECTION PUMP	2	0. 300mm	
030	1G195-5216-0	喷射泵垫片	SHIM, INJECTION PUMP	2	0. 350mm	
040	1G195-5220-0	喷射泵垫片	SHIM, INJECTION PUMP	1	0. 175mm	
050	1G111-5101-2	喷射泵组件	ASSY PUMP, INJECTION	1		
060	01023-50622	螺栓	BOLT, SEMS	3		
070	1G101-5371-0	高压油管	PIPE, INJECTION	1		
080	14971-5385-2	管夹	CLAMP, PIPE	1		
090	01754-50612	法兰螺栓	BOLT, FLANGE	1		
100	14911-5132-0	空心螺钉	SCREW, HOLLOW	1		
110	14107-5134-0	衬垫	GASKET	2		

↔ 新旧部件可替换: ≠ 新旧部件不可替换: ← 新部件可替换旧部件: → 旧部件可替换新部件

# 020400 调速器 GOVERNOR

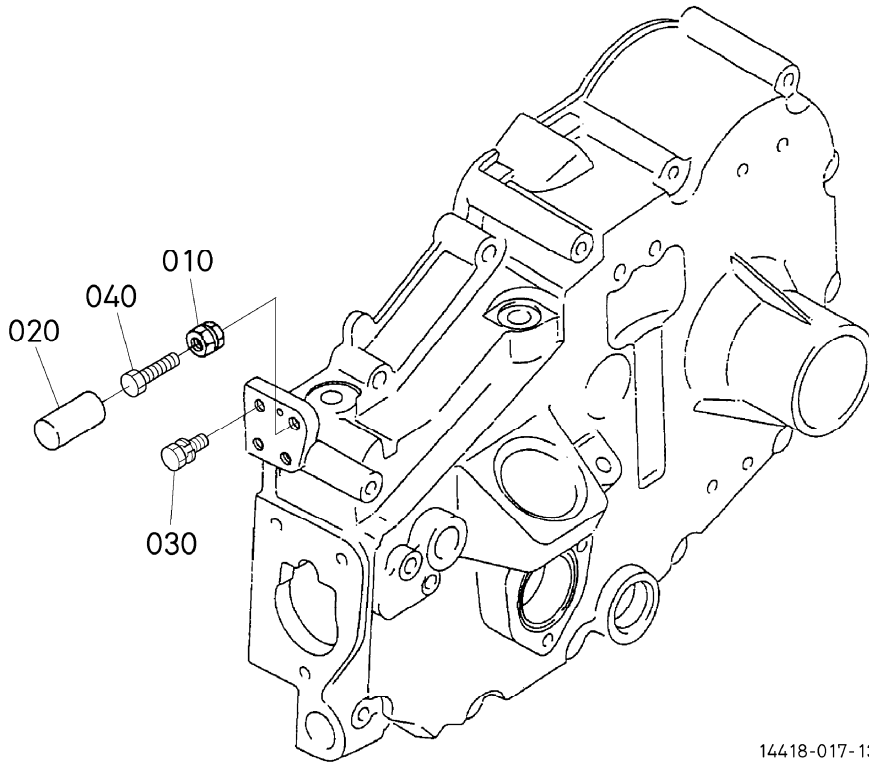


A: E75-NB3-HG-2

序号 REF.No.	零件号 PART No.	零件名称	PART NAME	数量/机器序列号 Q'TY/S.No.	互换 I.C.	备注 REMARKS
				A		
010	14971-5505-2	调速器离心组件	ASSY WEIGHT,GOVERNOR	1		
020	14911-5528-0	调速平衡器销	PIN,GOVERNOR WEIGHT	2		
030	04012-50060	平垫圈	WASHER,PLAIN	2		
040	19090-1539-0	开尾销	PIN,SPLIT	2		
050	01023-50614	螺栓	BOLT,SEMS	2		
060	14911-5531-0	平垫圈	SHAFT,GOVERNOR	1		
070	14971-5604-0	调速器组件	COMP.LEVER,GOVERNOR	1		
080	07715-00201	钢珠	BALL	1		
090	14971-5614-0	调速杆轴	SHAFT,GOVERNOR LEVER	1		
100	03024-50514	带垫圈的螺钉	SCREW,SEMS(PAN HEAD)	1		
110	06331-35010	塞子	PLUG	1		
120	04724-00100	垫片	GASKET	1		
130	14981-5641-0	调速器弹簧	SPRING,GOVERNOR	1		
140	14911-5648-0	怠速弹簧	SPRING,IDLING	1		
150	07715-03205	钢珠	BALL 5/32	1		

↔ 新旧部件可替换; ≠ 新旧部件不可替换; ← 新部件可替换旧部件; → 旧部件可替换新部件

020500 调速板  
SPEED CONTROL PLATE

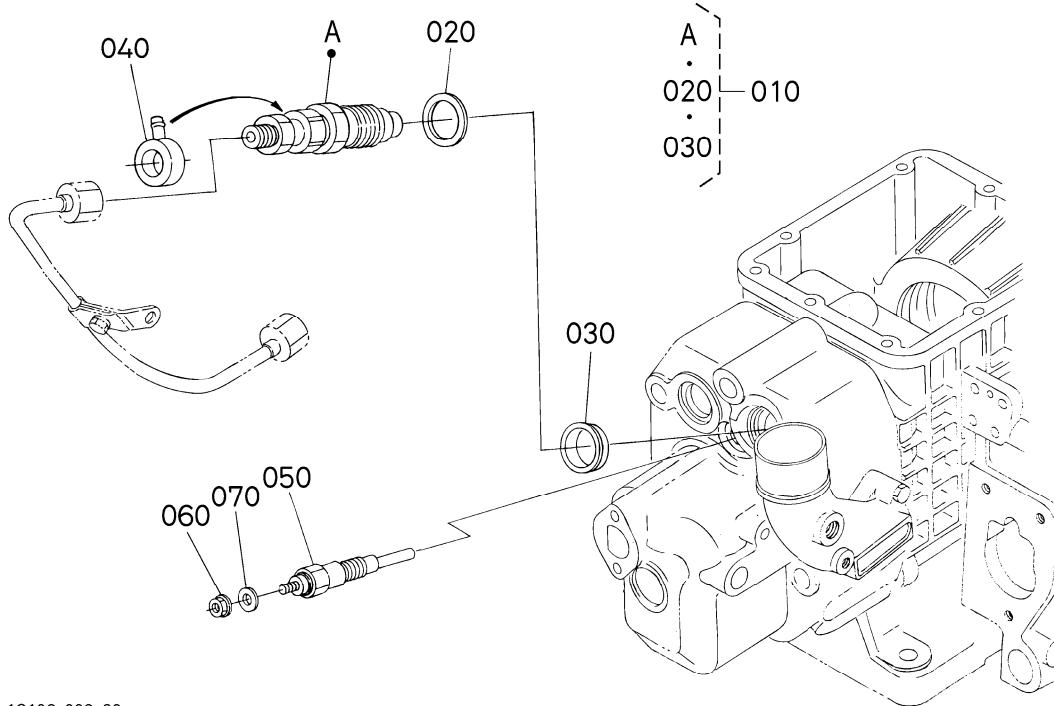


A: E75-NB3-HG-2

序号 REF.No.	零件号 PART No.	零件名称	PART NAME	数量/机器序列号	互换 I.C.	备注 REMARKS
				Q'TY/S.No.		
010	11151-5789-0	锁紧螺母	NUT, LOCK	1		
020	16221-5442-0	盖子	CAP	1		
030	01023-50618	螺栓	BOLT, SEMS	1		
040	01055-50630	螺栓	BOLT	1		

↔ 新旧部件可替换; ≠ 新旧部件不可替换; ← 新部件可替换旧部件; → 旧部件可替换新部件

# 020600 喷嘴座和电热塞 NOZZLE HOLDER AND GLOW PLUG



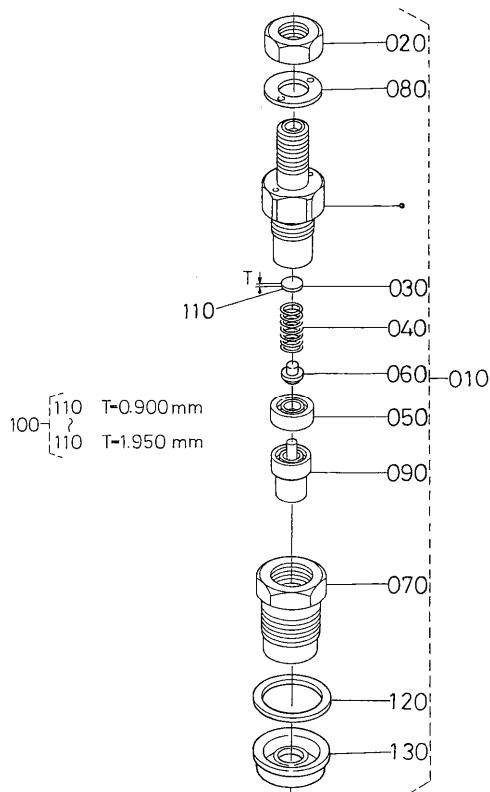
1G106-008-30

A: E75-NB3-HG-2

序号 REF.No.	零件号 PART No.	零件名称	PART NAME	数量/机器序列号 Q'TY/S.No.	互换 I.C.	备注 REMARKS
				A		
010	1G101-5390-0	喷嘴支架成套元件	KIT HOLDER,NOZZLE	1		
020	15841-5362-2	垫片	GASKET	1		
030	19077-5365-0	密封	SEAL, HEAT	1		
040	1J130-9568-0	喷嘴接头	JOINT,NOZZLE HOLDER	1		
050	16851-6551-2	预热塞	GLOW PLUG	1		
060	02761-50040	法兰螺母	NUT, FLANGE	1		
070	04013-60040	垫片	WASHER, PLAIN	1		

↔ 新旧部件可替换; ≠ 新旧部件不可替换; ← 新部件可替换旧部件; → 旧部件可替换新部件

# 020700 喷嘴座 [组成部分] NOZZLE HOLDER [COMPONENT PARTS]



1G347-004-10

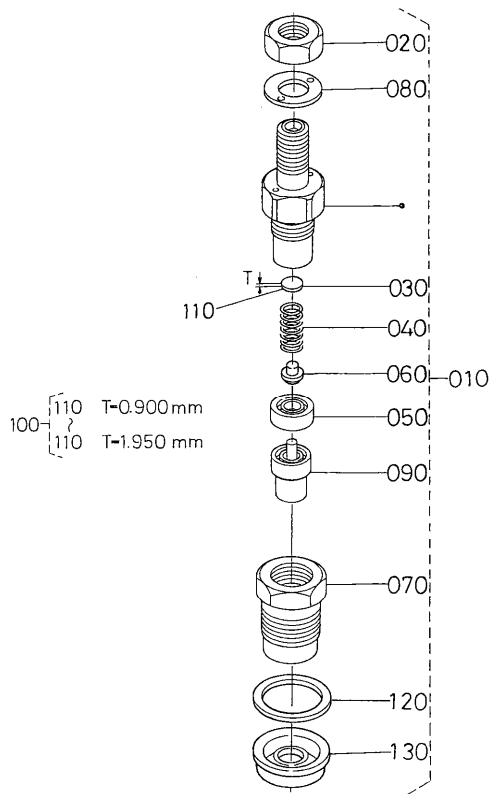
A: E75-NB3-HG-2

序号 REF.No.	零件号 PART No.	零件名称	PART NAME	数量/机器序列号 Q'TY/S.No.	互换 I.C.	备注 REMARKS
				A		
010	1G101-5390-0	喷嘴支架成套元件	KIT HOLDER,NOZZLE	1		
020	15841-9203-0	螺母	NUT	1		
030	15841-5323-0	调节垫片	WASHER, ADJUSTING	1		0.900mm
040	15841-5317-0	喷嘴弹簧	SPRING, NOZZLE	1		
050	15841-5335-0	隔圈	PIECE, DISTANCE	1		
060	15841-5316-0	衬套连杆	PUSH ROD	1		
070	16475-5328-0	喷嘴螺母	NUT,NOZZLE	1		
080	15841-9404-0	垫圈	WASHER	1		
090	1G101-5361-0	喷枪瓷	PIECE,NOZZLE	1		
100	15841-9810-0	调节垫圈组件	ASSY WASHER, ADJUSTING	1		可选
110	15841-9850-0	调整垫片	WASHER,ADJUSTING	1		0.900mm
110	15841-9851-0	调整垫片	WASHER, ADJUSTING	1		0.925mm
110	15841-9852-0	调整垫片	WASHER, ADJUSTING	1		0.950mm
110	15841-9853-0	调整垫片	WASHER, ADJUSTING	1		0.975mm
110	15841-9854-0	调整垫片	WASHER, ADJUSTING	1		1.000mm
110	15841-9855-0	调整垫片	WASHER, ADJUSTING	1		1.025mm
110	15841-9856-0	调整垫片	WASHER, ADJUSTING	1		1.050mm
110	15841-9857-0	调整垫片	WASHER, ADJUSTING	1		1.075mm
110	15841-9858-0	调整垫片	WASHER, ADJUSTING	1		1.100mm
110	15841-9859-0	调整垫片	WASHER, ADJUSTING	1		1.125mm
110	15841-9860-0	调整垫片	WASHER, ADJUSTING	1		1.150mm
110	15841-9861-0	调整垫片	WASHER, ADJUSTING	1		1.175mm
110	15841-9862-0	调整垫片	WASHER, ADJUSTING	1		1.200mm
110	15841-9863-0	调整垫片	WASHER, ADJUSTING	1		1.225mm
110	15841-9864-0	调整垫片	WASHER, ADJUSTING	1		1.250mm
110	15841-9865-0	调整垫片	WASHER, ADJUSTING	1		1.275mm
110	15841-9866-0	调整垫片	WASHER, ADJUSTING	1		1.300mm
110	15841-9867-0	调整垫片	WASHER, ADJUSTING	1		1.325mm
110	15841-9868-0	调整垫片	WASHER, ADJUSTING	1		1.350mm
110	15841-9869-0	调整垫片	WASHER, ADJUSTING	1		1.375mm

← 新旧部件可替换: ≠ 新旧部件不可替换: ← 新部件可替换旧部件: → 旧部件可替换新部件



# 020700 喷嘴座 [组成部分] NOZZLE HOLDER [COMPONENT PARTS]



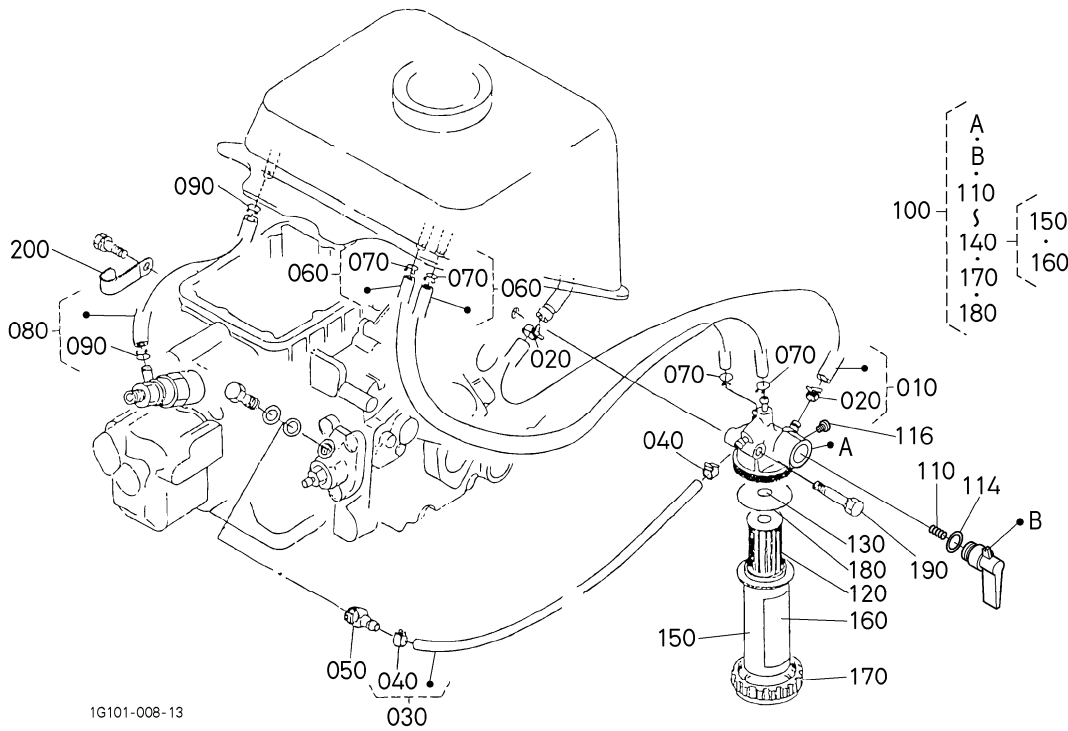
1G347-004-10

A: E75-NB3-HG-2

序号 REF.No.	零件号 PART No.	零件名称	PART NAME	数量/机器序列号 Q'TY/S.No.	互换 I.C.	备注 REMARKS
				A		
110	15841-9870-0	调整垫片	WASHER, ADJUSTING	1		1. 400mm
110	15841-9871-0	调整垫片	WASHER, ADJUSTING	1		1. 425mm
110	15841-9872-0	调整垫片	WASHER, ADJUSTING	1		1. 450mm
110	15841-9873-0	调整垫片	WASHER, ADJUSTING	1		1. 475mm
110	15841-9874-0	调整垫片	WASHER, ADJUSTING	1		1. 500mm
110	15841-9875-0	调整垫片	WASHER, ADJUSTING	1		1. 525mm
110	15841-9876-0	调整垫片	WASHER, ADJUSTING	1		1. 550mm
110	15841-9877-0	调整垫片	WASHER, ADJUSTING	1		1. 575mm
110	15841-9878-0	调整垫片	WASHER, ADJUSTING	1		1. 600mm
110	15841-9879-0	调整垫片	WASHER, ADJUSTING	1		1. 625mm
110	15841-9880-0	调整垫片	WASHER, ADJUSTING	1		1. 650mm
110	15841-9881-0	调整垫片	WASHER, ADJUSTING	1		1. 675mm
110	15841-9882-0	调整垫片	WASHER, ADJUSTING	1		1. 700mm
110	15841-9883-0	调整垫片	WASHER, ADJUSTING	1		1. 725mm
110	15841-9884-0	调整垫片	WASHER, ADJUSTING	1		1. 750mm
110	15841-9885-0	调整垫片	WASHER, ADJUSTING	1		1. 775mm
110	15841-9886-0	调整垫片	WASHER, ADJUSTING	1		1. 800mm
110	15841-9887-0	调整垫片	WASHER, ADJUSTING	1		1. 825mm
110	15841-9888-0	调整垫片	WASHER, ADJUSTING	1		1. 850mm
110	15841-9889-0	调整垫片	WASHER, ADJUSTING	1		1. 875mm
110	15841-9890-0	调整垫片	WASHER, ADJUSTING	1		1. 900mm
110	15841-9891-0	调整垫片	WASHER, ADJUSTING	1		1. 925mm
110	15841-9892-0	调整垫片	WASHER, ADJUSTING	1		1. 950mm
120	15841-5362-2	垫片	GASKET	1		
130	19077-5365-0	密封	SEAL, HEAT	1		

← 新旧部件可替换: ≠ 新旧部件不可替换: ← 新部件可替换旧部件: → 旧部件可替换新部件

# 030000 燃油滤清器 FUEL FILTER



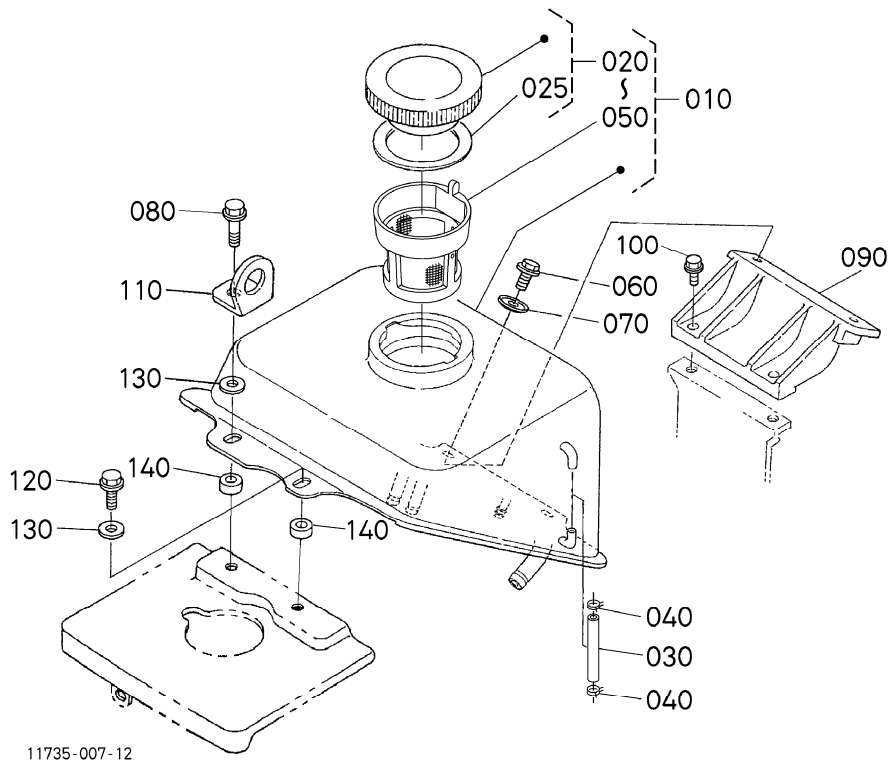
1G101-008-13

A: E75-NB3-HG-2

序号 REF.No.	零件号 PART No.	零件名称	PART NAME	数量/机器序列号 Q'TY/S.No.	互换 I.C.	备注 REMARKS
				A		
010	14279-4201-0	燃油管总成	ASSY PIPE,FUEL	1		
020	14911-4275-0	管夹	CLIP,PIPE	2		
030	14971-4202-0	燃油管总成	ASSY PIPE,FUEL	1		
040	14911-4275-0	管夹	CLIP,PIPE	2		
050	14111-4241-0	孔接头	JOINT,EYE	1		
060	14279-4220-0	排气管总成	ASSY PIPE,AIR VENT	2		
070	14971-4275-0	管夹	CLIP,PIPE	4		
080	14279-4250-0	溢流管组件	ASSY PIPE,OVER FLOW	1		
090	14971-4275-0	管夹	CLIP,PIPE	2		
100	14971-4301-0	燃油滤清器总成	ASSY FILTER,FUEL	1		
110	1T021-4382-0	弹簧阀	SPRING,VALVE	1		
114	04816-06100	O型密封圈	O RING	1		
116	1T021-4383-0	螺钉杆	SCREW,LEVER	1		
120	1T021-4356-0	零件组件	ASSY ELEMENT	1		
130	04816-00100	O型密封圈	O RING	1		
140	1T251-4310-0	滤油器杆组件	ASSY CUP,FILTER	1		
150	1T021-4358-0	滤清器滤杯	CUP,FILTER	1		
160	16873-8843-0	燃油标签	LABEL,FUEL	1		
170	1T021-4359-0	固定环	RING,RETAINING	1		
180	04816-00390	O型密封圈	O RING	1		
190	01123-50845	螺栓	BOLT,SEMS	1		
200	15272-6757-0	线夹	CLAMP,CORD	1		

↔ 新旧部件可替换: ≠ 新旧部件不可替换: ← 新部件可替换旧部件: → 旧部件可替换新部件

# 030400 燃油箱 FUEL TANK



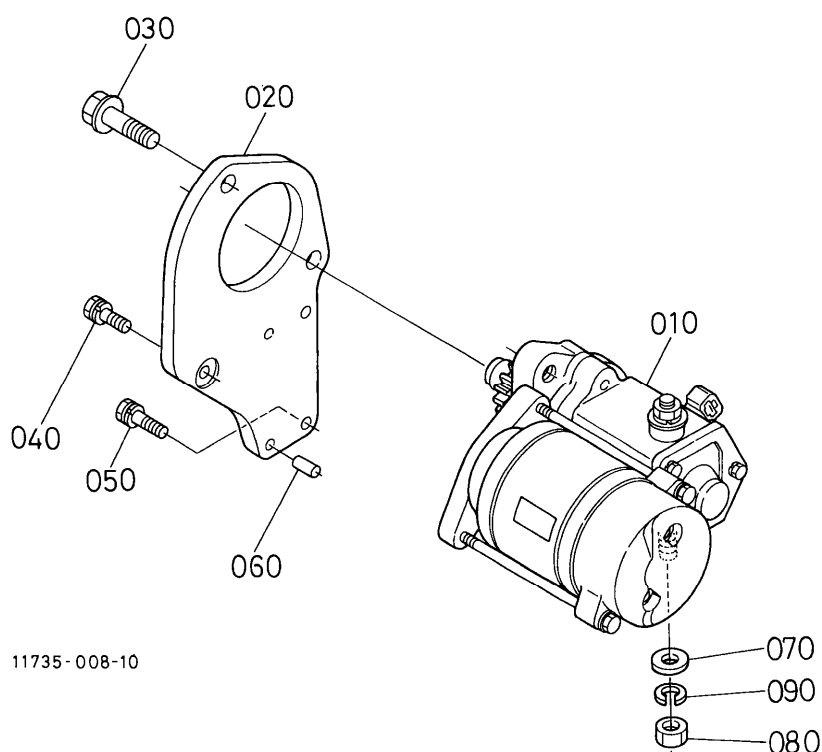
11735-007-12

A: E75-NB3-HG-2

序号 REF.No.	零件号 PART No.	零件名称	PART NAME	数量/机器序列号 Q'TY/S.No.	互换 I.C.	备注 REMARKS
				A		
010	1G194-4101-0	燃油箱组件	ASSY TANK,FUEL	1		
020	12521-4103-0	燃油箱盖总成	ASSY CAP,FUEL TANK	1		
025	12521-4134-0	垫片盖	GASKET,TANK CAP	1		
030	13871-4171-0	油量表	GAUGE,FUEL	1		
040	13871-4177-0	管固定夹	BAND,PIPE	2		
050	12545-4135-0	燃油滤清器箱	FILTER,FUEL TANK	1		
060	01754-50820	法兰螺栓	BOLT,FLANGE	2		
070	14289-4137-0	燃油垫圈箱	WASHER,FUEL TANK	2		
080	01754-50855	法兰螺栓	BOLT,FLANGE	1		
090	14289-4113-0	燃油箱支架	SUPPORT,FUEL TANK	1		
100	01754-50630	法兰螺栓	BOLT,FLANGE	2		
110	1G122-0175-0	引擎钩	HOOK, ENGINE	1		
120	01754-50830	法兰螺栓	BOLT,FLANGE	1		
130	11151-7738-0	平垫圈	WASHER,PLAIN	2		
140	68191-9372-2	轴环	COLLAR	2		

←→ 新旧部件可替换; ≠ 新旧部件不可替换; ← 新部件可替换旧部件; → 旧部件可替换新部件

# 040400 起动器 STARTER



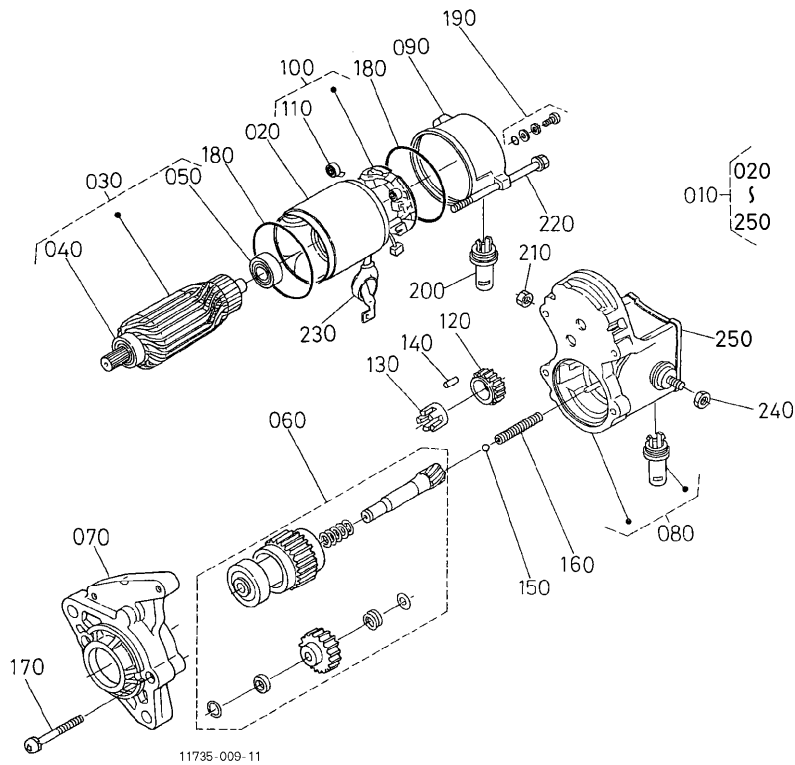
11735-008-10

A: E75-NB3-HG-2

序号 REF.No.	零件号 PART No.	零件名称	PART NAME	数量/机器序列号 Q'TY/S.No.	互换 I.C.	备注 REMARKS
				A		
010	14289-6301-0	启动马达组件	ASSY STARTER	1		
020	14289-6389-0	启动马达支架	SUPPORT, STARTER	1		
030	01774-51030	法兰螺栓	BOLT, FLANGE	2		
040	01023-50620	螺栓	BOLT, SEMS	1		
050	01023-50622	螺栓	BOLT, SEMS	2		
060	05012-00612	平行销	PIN, STRAIGHT	2		
070	04013-50080	平垫圈	WASHER, PLAIN	1		
080	02114-50080	螺帽	HEX. NUT	1		
090	04512-60080	弹簧垫圈	WASHER SPRING	1		

↔ 新旧部件可替换: ≠ 新旧部件不可替换: ← 新部件可替换旧部件: → 旧部件可替换新部件

# 040500 起动机 [组成部分] STARTER [COMPONENT PARTS]

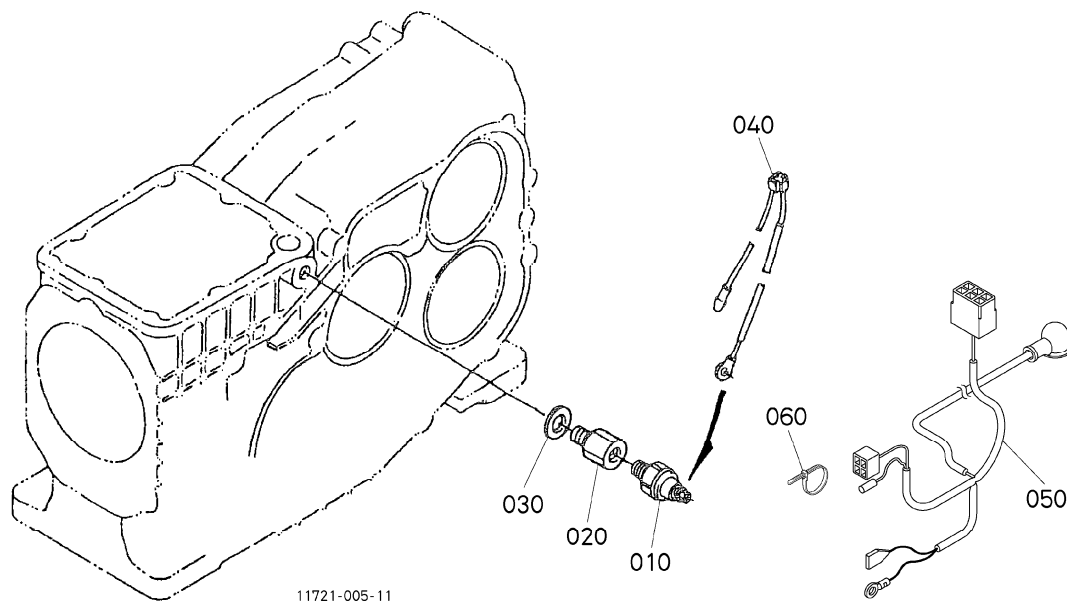


A: E75-NB3-HG-2

序号 REF.No.	零件号 PART No.	零件名称	PART NAME	数量/机器序列号 Q'TY/S.No.	互换 I.C.	备注 REMARKS
				A		
010	14289-6301-0	启动马达组件	ASSY STARTER	1		
020	11197-6308-0	电磁线圈组件	ASSY YOKE	1		
030	11197-6307-0	电枢组件	ASSY ARMATURE	1		
040	11460-6350-0	轴承	BEARING	1		
050	11460-6353-0	轴承	BEARING	1		
060	16235-6304-0	起动机件	KIT,STARTER	1		
070	14289-6303-0	泵腔组件	ASSY HOUSING	1		
080	14289-6302-0	电磁开关组件	ASSY SWITCH,MAGNETIC	1		
090	16661-6320-0	端架	FRAME,END	1		
100	17381-6338-0	电刷支架组件	ASSY HOLDER,BRUSH	1		
110	15401-6339-0	炭刷弹簧	SPRING,BRUSH	4		
120	11460-6327-0	齿轮	GEAR	1		
130	11460-6311-0	定位器	RETAINER	1		
140	19212-6310-0	滚轴	ROLLER	5		
150	19212-9713-0	钢珠	BALL	1		
160	11460-6312-0	弹簧	SPRING	1		
170	11460-9331-0	螺栓	BOLT	2		
180	15511-9666-0	O型环	O RING	2		
190	15511-6376-0	螺栓组件	ASSY BOLT	2		
200	16285-6357-0	线缆管	PIPE,DRAIN	1		
210	13963-9201-0	六角螺母	NUT,HEXAGON	1		
220	11197-6332-0	螺栓	BOLT	2		
230	11173-6313-0	端子盖	COVER,TERMINAL	1		
240	16285-9201-0	六角螺母	NUT,HEXAGON	1		
250	16285-9805-0	盖组件	ASSY COVER	1		

↔ 新旧部件可替换; ≠ 新旧部件不可替换; ← 新部件可替换旧部件; → 旧部件可替换新部件

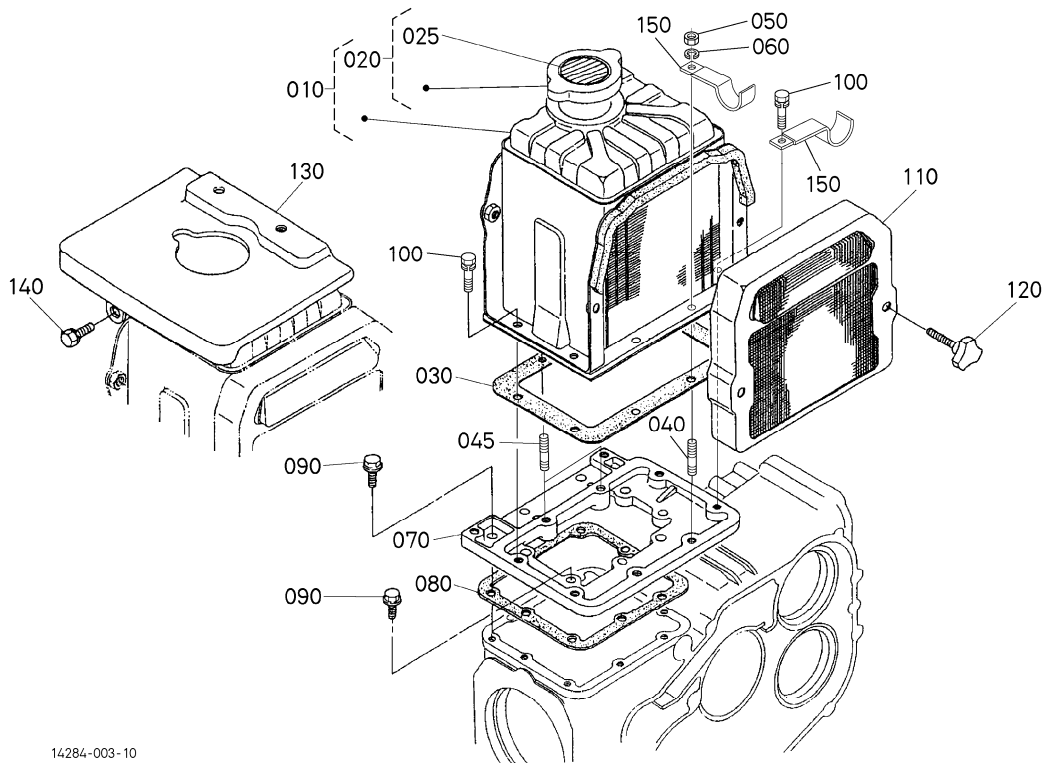
# 040600 机油开关·温度计和塞 OIL SWITCH/THERMOMETER/PLUG



A: E75-NB3-HG-2

序号 REF.No.	零件号 PART No.	零件名称	PART NAME	数量/机器序列号	互换 I.C.	备注 REMARKS
				Q'TY/S.No.		
010	11521-3901-3	油路开关	OIL SWITCH(F)	1		
020	14971-3611-2	油信号器座	HOLDER,OIL-SIGNAL	1		
030	04724-00100	垫片	GASKET	1		
040	14416-6506-0	电缆束组件	ASSY WIRE HARNESS	1		
050	14284-6505-0	电缆束总成	ASSY WIRE HARNESS	1		
060	34350-2938-0	线夹	BAND,CORD	1		

# 050200 散热器 RADIATOR



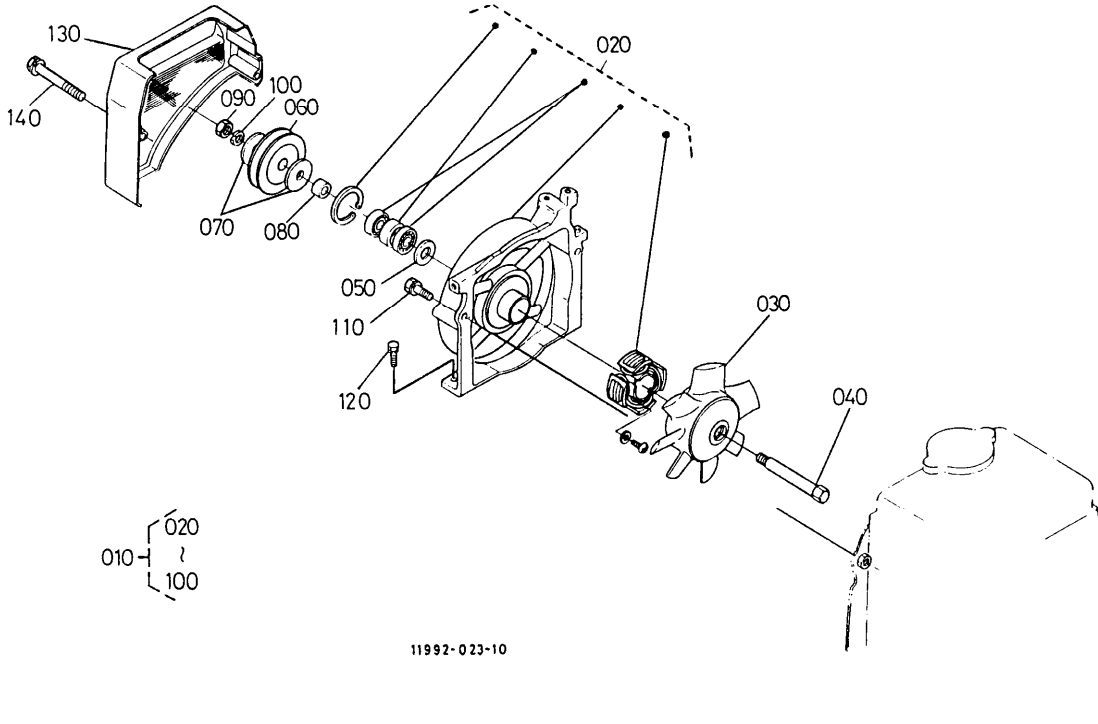
14284-003-10

A:E75-NB3-HG-2

序号 REF.No.	零件号 PART No.	零件名称	PART NAME	数量/机器序列号		备注 REMARKS
				Q'TY/S.No.	互换 I.C.	
010	14971-7206-2	散热器组件	ASSY RADIATOR	1		
020	11131-7203-0	散热器盖组件	ASSY CAP,RADIATOR	1		
025	11131-8724-0	注意标签	LABEL, CAUTION	1		
030	14971-7212-0	散热器垫片	GASKET,RADIATOR	1		
040	01518-50616	双头螺栓	BOLT,STUD	2		
045	15221-8821-0	双头螺栓	STUD	2		
050	02014-50060	螺帽	HEX.NUT	4		
060	04512-60060	弹簧垫圈	WASHER, SPRING	4		
070	14971-7214-0	散热器基座	BASE,RADIATOR	1		
080	14595-7245-0	散热器垫片	GASKET,RADIATOR	1		
090	01754-50618	法兰螺栓	BOLT,FLANGE	9		
100	01023-50620	螺栓	BOLT,SEMS	4		
110	14971-7225-0	散热器网	NET,RADIATOR	1		
120	01820-50635	旋鈕螺栓	BOLT,KNOB	2		
130	1G194-7221-0	散热器盖	COVER,RADIATOR	1		
140	01023-50616	螺栓	BOLT,SEMS	1		
150	15272-6757-0	线夹	CLAMP,CORD	2		

↔ 新旧部件可替换: ≠ 新旧部件不可替换: ← 新部件可替换旧部件: → 旧部件可替换新部件

# 050400 风扇 COOLER FAN



11992-023-10

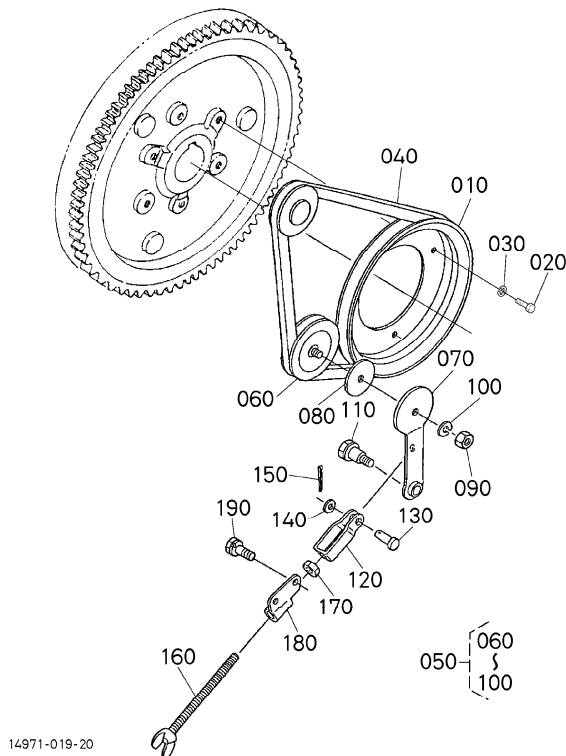
A: E75-NB3-HG-2

序号 REF.No.	零件号 PART No.	零件名称	PART NAME	数量/机器序列号	互换 I.C.	备注 REMARKS
				Q'TY/S.No.		
				A		
010	14277-7401-0	冷却风扇总成	ASSY FAN, COOLING	1		
020	14279-7410-0	风扇支架组件	COMP. BRACKET, FAN	1		
030	14277-7411-0	风扇	FAN	1		
040	14972-7414-0	风扇轴	SHAFT, FAN	1		
050	14972-7417-0	风扇垫圈	WASHER, FAN	1		
060	14982-7425-0	风扇皮带轮	PULLEY, FAN	1		
070	14972-7424-0	风扇垫圈	WASHER, FAN	2		
080	14972-7415-0	风扇轴环	COLLAR, FAN	1		
090	02112-50120	螺母	HEX. NUT	1		
100	04512-60120	弹簧垫圈	WASHER, SPRING	1		
110	01023-50616	螺栓	BOLT, SEMS	2		
120	01023-50620	螺栓	BOLT, SEMS	2		
130	14971-7412-0	风扇盖	COVER, FAN	1		
140	01023-50660	螺栓	BOLT, SEMS	2		

↔ 新旧部件可替换: ≠ 新旧部件不可替换: ← 新部件可替换旧部件: → 旧部件可替换新部件



# 050600 张紧皮带轮臂 TENSION PULLEY



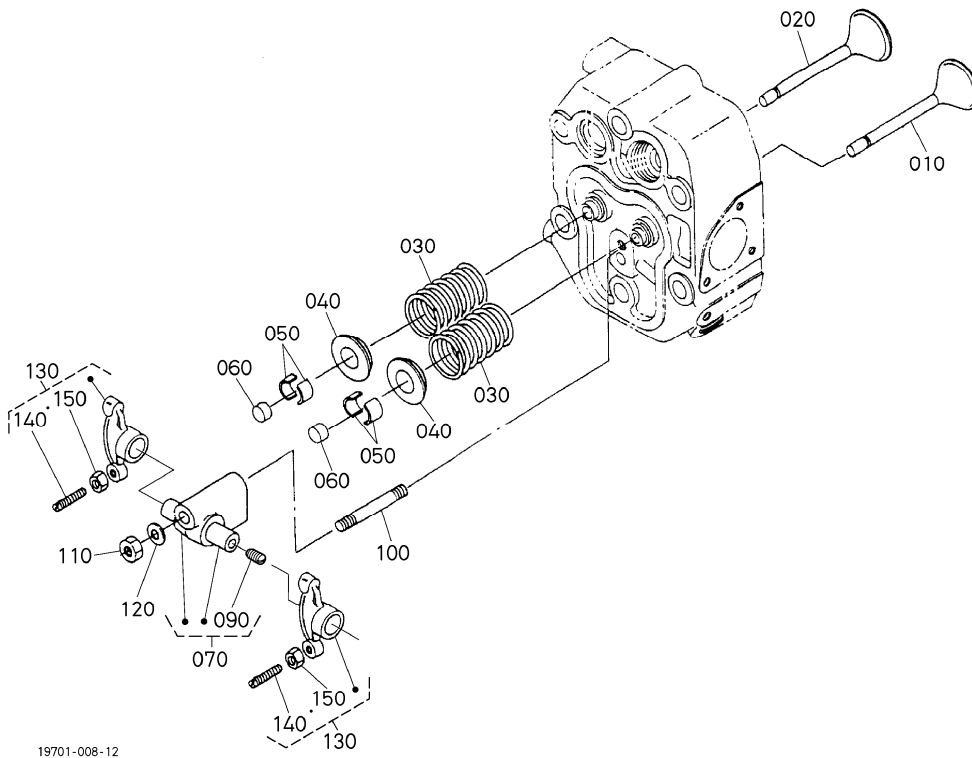
14971-019-20

A: E75-NB3-HG-2

序号 REF.No.	零件号 PART No.	零件名称	PART NAME	数量/机器序列号 Q'TY/S.No.	互换 I.C.	备注 REMARKS
				A		
010	14971-7428-0	风扇传动皮带轮	PULLEY,FAN DRIVE	1		
020	01053-50616	螺栓	HEX.BOLT	3		
030	04512-60060	弹簧垫圈	WASHER, SPRING	3		
040	1G820-9701-0	风扇皮带	BELT,FAN	1	FM32.5	
050	14971-7430-2	张紧皮带轮总成	ASSY PULLEY,TENSION	1		
060	14541-7432-2	张紧皮带轮	PULLEY,TENSION	1		
070	14971-7441-0	张紧皮带轮支架	SUPPORT,TEN.PULLEY	1		
080	14911-7477-0	盖	CAP	1		
090	02052-50080	螺母	HEX.NUT	1		
100	04512-60080	弹簧垫圈	WASHER SPRING	1		
110	14971-9131-0	镶嵌螺栓	BOLT,REAMER	1		
120	14971-7436-2	张紧皮带轮臂	ARM,TENSION PULLEY	1		
130	05122-50816	连接销	PIN,JOINT	1		
140	15521-9404-0	平垫圈	WASHER,PLAIN	1		
150	05511-50215	开口销	PIN,SPLIT	1		
160	19701-7494-0	张紧螺栓	BOLT,TENSION	1		
170	02014-50060	螺帽	HEX.NUT	1		
180	14971-7495-2	张紧螺栓导向件	GUIDE,TENSION BOLT	1		
190	01023-50612	螺栓	BOLT,SEMS	2		

↔ 新旧部件可替换: ≠ 新旧部件不可替换: ← 新部件可替换旧部件: → 旧部件可替换新部件

# 060000 气门和摇臂 VALVE AND ROCKER ARM

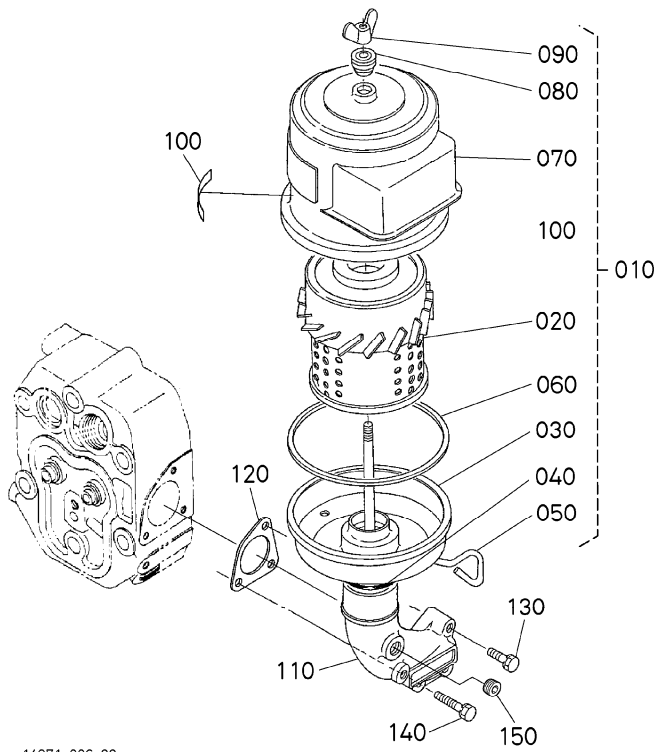


A: E75-NB3-HG-2

序号 REF.No.	零件号 PART No.	零件名称	PART NAME	数量/机器序列号 Q'TY/S.No.	互换 I.C.	备注 REMARKS
				A		
010	14972-1311-0	进气门	VALVE,INLET	1		
020	14972-1312-0	排气门	VALVE,EXHAUST	1		
030	15261-1324-0	气门弹簧	SPRING,VALVE	2		
040	16261-1333-0	弹簧限位器	RETAINER,SPRING	2		
050	15261-1336-0	气门弹簧夹头	COLLET,VALVE SPRING	2		组套
060	16241-1328-0	气门盖	CAP,VALVE	2		
070	14971-1405-0	摇臂支架组件	COMP BRACKET,R.ARM	1		
080	—	无	BLANK	—		
090	03410-50606	槽螺钉	SCREW,SLOTTED	1		
100	15261-1441-0	双头螺栓	STUD	1		
110	15261-9201-0	螺母	NUT	1		
120	15261-9401-0	垫圈	WASHER,PLAIN	1		
130	15271-1403-0	摇臂总成	ASSY ROCKER ARM	2		
140	15261-1423-2	调节螺钉	SCREW,ADJUSTING	2		
150	15261-1424-0	螺母	NUT	2		

↔ 新旧部件可替换; ≠ 新旧部件不可替换; ← 新部件可替换旧部件; → 旧部件可替换新部件

# 060300 空气滤清器 AIR CLEANER

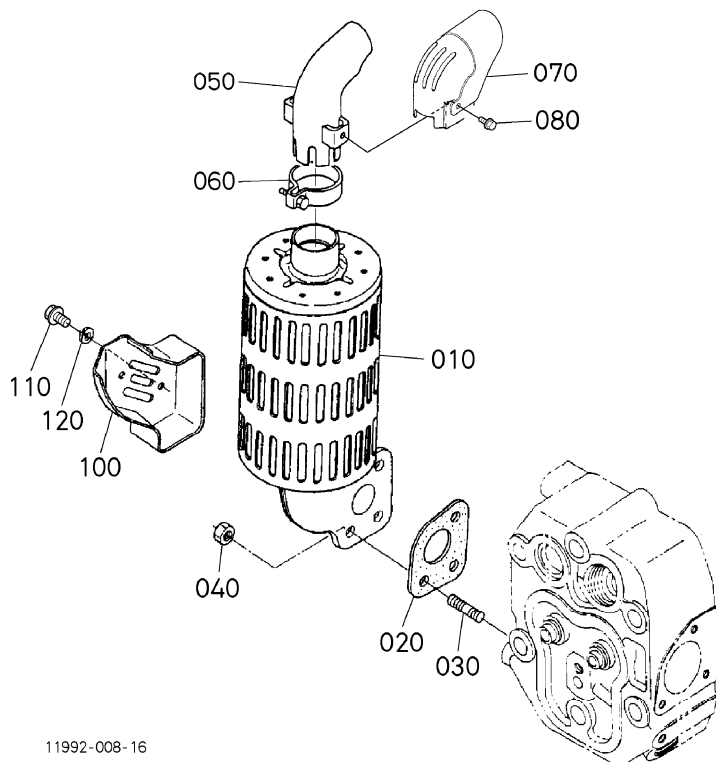


A: E75-NB3-HG-2

序号 REF.No.	零件号 PART No.	零件名称	PART NAME	数量/机器序列号	互换 I.C.	备注 REMARKS
				Q'TY/S.No.		
010	14971-1101-2	空气滤清器组件	ASSY CLEANER,AIR	1		
020	14971-1118-0	空气滤芯	ELEMENT,AIR CLEANER	1		
030	14971-1105-0	机体组件	COMP.BODY	1		
040	14971-1152-0	O型环	O RING	1		
050	14911-1146-0	安装螺栓	BOLT,FITTING	1		
060	14971-1117-0	垫圈	GASKET	1		
070	14971-1110-0	罩壳组件	COMP.CASE	1		
080	14911-1192-0	橡胶圈	GROMMET	1		
090	14911-1153-0	蝶形螺母	NUT,WING	1		
100	14971-8845-0	标签	LABEL	1		
110	14418-1161-0	空气滤清器凸缘	FLANGE,AIR CLEANER	1		
120	14971-1165-0	法兰垫片	PACKING,FLANGE	1		
130	01023-50622	螺栓	BOLT,SEMS	1		
140	01023-50632	螺栓	BOLT,SEMS	2		
150	16851-9601-0	塞子	PLUG	1		

← 新旧部件可替换: ≠ 新旧部件不可替换; ← 新部件可替换旧部件: → 旧部件可替换新部件

# 060500 消音器 MUFFLER



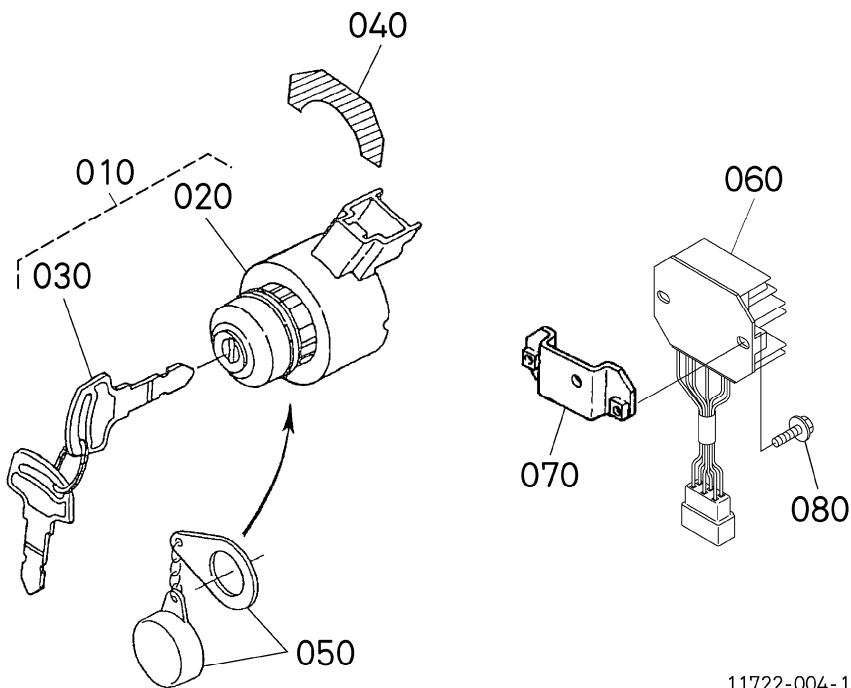
11992-008-16

A: E75-NB3-HG-2

序号 REF.No.	零件号 PART No.	零件名称	PART NAME	数量/机器序列号 Q'TY/S.No.	互换 I.C.	备注 REMARKS
				A		
010	14971-1211-2	消音器	MUFFLER,KS BLACK	1		
020	14595-1223-0	消音器衬垫	GASKET,MUFFLER	1		
030	01513-50816	螺栓	BOLT,STUD	3		
040	02114-50080	螺帽	HEX,NUT	3		
050	14911-1241-2	消声器管	PIPE,MUFFLER	1		
060	14431-1243-0	管箍	BAND,PIPE	1		
070	11924-1247-0	消声器法兰盖	COVER,MUFFLER PIPE	1		
080	11460-9101-0	凸缘螺栓	BOLT,FLANGE ML	2		
090	——	无	BLANK	-		
100	14971-1272-0	消声器法兰盖	COVER,MUFFLER FLANGE	1		
110	11460-9101-0	凸缘螺栓	BOLT,FLANGE ML	2		
120	04013-60060	平垫圈	WASHER, PLAIN	2		

← 新旧部件可替换: ≠ 新旧部件不可替换; ← 新部件可替换旧部件; → 旧部件可替换新部件

080100 起动开关盖  
STARTER SWITCH



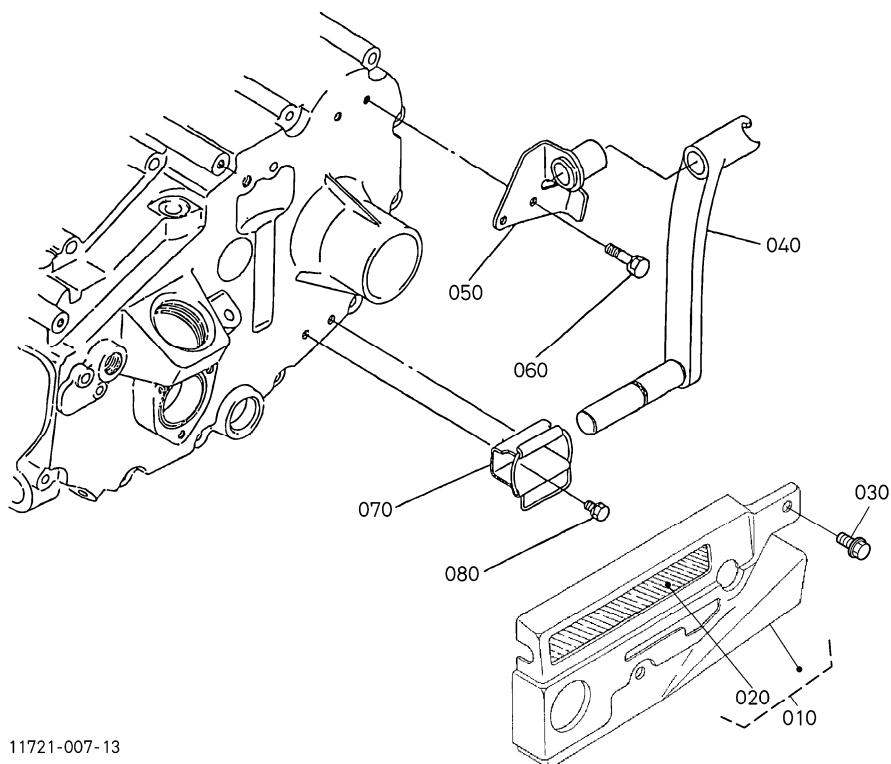
11722-004-11

A: E75-NB3-HG-2

序号 REF.No.	零件号 PART No.	零件名称	PART NAME	数量/机器序列号	互换 I.C.	备注 REMARKS
				Q'TY/S.No.		
010	15248-6359-0	启动器开关总成	ASSY SWITCH, STARTER	1		
020	6C040-5541-2	启动开关	SWITCH, STARTER	1		
030	15248-6370-0	启动器件	KEY, STARTER	1		
040	11420-8752-0	启动马达标签开关	LABEL, KEY SWITCH	1		
050	54611-4112-0	安全开关帽	CAP, STARTER SWITCH	1		
060	PN201-6856-2	调整器, 组件	ASSY REGULATOR	1		
070	11420-6461-0	调节器总成	STAY, REGULATOR	1		
080	01754-50620	法兰螺栓	BOLT, FLANGE	2		

↔ 新旧部件可替换; ≠ 新旧部件不可替换; ← 新部件可替换旧部件; → 旧部件可替换新部件

# 080500 起动手柄和侧护板 START HANDLE AND SIDE APRON



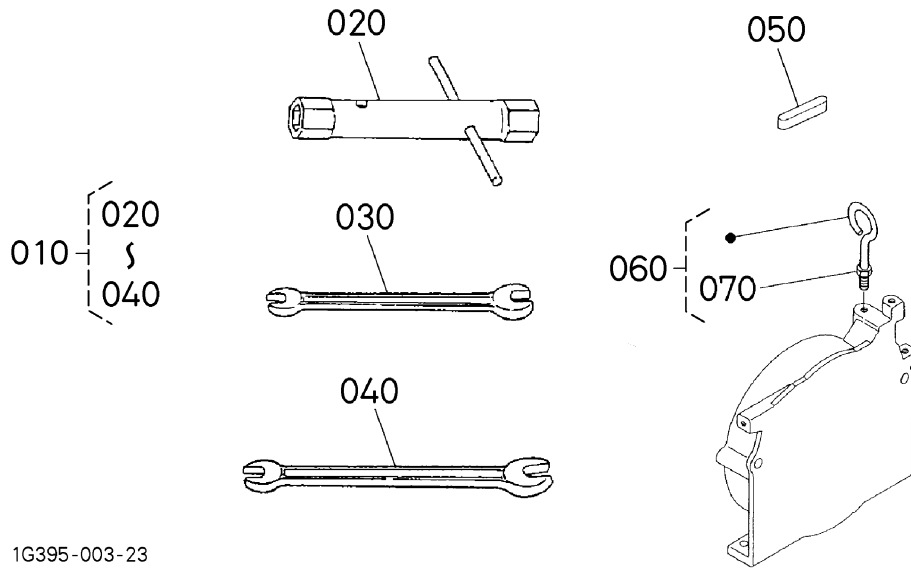
11721-007-13

A: E75-NB3-HG-2

序号 REF.No.	零件号 PART No.	零件名称	PART NAME	数量/机器序列号 Q'TY/S.No.	互换 I.C.	备注 REMARKS
				A		
010	14274-0475-2	边盖	APRON,SIDE	1		
020	14289-8755-0	标签	LABEL,SPEED	1		
030	01754-50612	法兰螺栓	BOLT,FLANGE	2		
040	19104-6111-2	手柄,启动	HANDLE,START	1		
050	14971-6128-4	支撑,起动手柄	SUPPORT,START HANDLE	1		
060	01023-50616	螺栓	BOLT,SEMS	2		
070	11982-6122-0	固定器,起动手柄	HOLDER,START HANDLE	1		
080	01202-50612	螺栓	BOLT,SEMS(PHILLIPS)	2		

↔ 新旧部件可替换; ≠ 新旧部件不可替换; ← 新部件可替换旧部件; → 旧部件可替换新部件

**080800 附件和维修零件  
ACCESSORIES AND SERVICE PARTS**



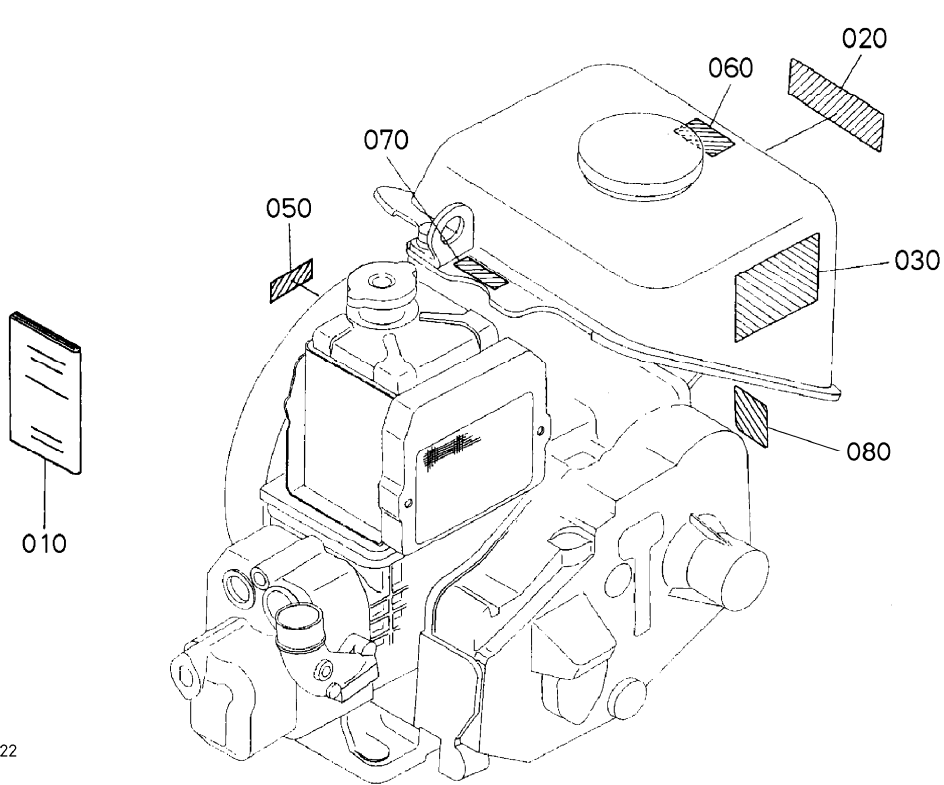
1G395-003-23

A: E75-NB3-HG-2

序号 REF.No.	零件号 PART No.	零件名称	PART NAME	数量/机器序列号 Q'TY/S.No.	互换 I.C.	备注 REMARKS
				A		
010	11151-8601-0	工具总成	ASSY TOOLS	1		
020	14301-9137-0	套筒扳手	SPANNER, BOX	1		
030	07012-11012	扳手	SPANNER, 10-12	1		
040	07012-11417	扳手	SPANNER, 14-17	1		
050	05712-00750	滑键	KEY, FEATHER	1		
060	14972-0178-0	组件螺栓, 发动机挂钩	ASSY BOLT, HOOK ENGIN	1		
070	02114-50080	螺帽	HEX.NUT	1		

↔ 新旧部件可替换; ≠ 新旧部件不可替换; ← 新部件可替换旧部件; → 旧部件可替换新部件

# 080900 标签、使用说明书 LABEL AND OPERATOR'S MANUAL



1G395-009-22

A: E75-NB3-HG-2

序号 REF.No.	零件号 PART No.	零件名称	PART NAME	数量/机器序列号	互换 I.C.	备注 REMARKS
				Q'TY/S.No.		
010	19502-8915-9	使用说明书	MANUAL,INSTRUCTION	1		
020	11151-8719-0	标签	LABEL, CORP/T.SYMBOL	1		
030	19556-8821-0	标签	LABEL, CAUTION	1		
040	---	无	BLANK	-		
050	14799-8822-0	提醒标签	LABEL, CAUTION	1		
060	11131-8741-0	燃油标签	LABEL, FUEL	1		
070	19187-8836-0	标签	LABEL, ENGINE-HOOK	1		
080	14284-8811-0	名称标志, 发动机	NAMEPLATE(ENGINE)	1		

↔ 新旧部件可替换； ≠ 新旧部件不可替换； ← 新部件可替换旧部件； → 旧部件可替换新部件





**零件号索引**  
**NUMERICAL INDEX**

零件号 PART No.	页 PAGE	序号 REF.No.	零件号 PART No.	页 PAGE	序号 REF.No.	零件号 PART No.	页 PAGE	序号 REF.No.	零件号 PART No.	页 PAGE	序号 REF.No.
14971-2425-0	9	140	15261-1441-0	27	100	15841-9863-0	17	110	1G101-5390-0	16	010
14971-2671-0	1	020	15261-1462-0	4	030	15841-9864-0	17	110		17	010
14971-2681-0	10	180	15261-1463-0	4	050	15841-9865-0	17	110	1G103-0472-0	1	120
14971-3575-0	8	110	15261-1464-0	4	040	15841-9866-0	17	110	1G111-0402-4	3	010
14971-3577-0	8	120	15261-2131-0	10	030	15841-9867-0	17	110	1G111-5101-2	13	050
14971-3611-2	23	020	15261-2133-0	10	040	15841-9868-0	17	110	1G122-0175-0	20	110
14971-3641-0	6	010	15261-2198-0	10	060	15841-9869-0	17	110	1G194-0304-2	2	010
14971-4202-0	3	270	15261-2432-0	9	130	15841-9870-0	18	110	1G194-4101-0	20	010
	19	030	15261-2436-0	9	110	15841-9871-0	18	110	1G194-7221-0	24	130
14971-4275-0	19	070	15261-2437-0	9	120	15841-9872-0	18	110	1G195-5209-0	13	030
14971-4275-0	19	090	15261-2498-0	9	100	15841-9873-0	18	110	1G195-5211-0	13	030
14971-4292-2	13	010	15261-5422-0	12	030	15841-9874-0	18	110	1G195-5212-0	13	030
14971-4301-0	19	100	15261-5437-0	12	020	15841-9875-0	18	110	1G195-5216-0	13	030
14971-5385-2	13	080	15261-6635-0	4	070	15841-9876-0	18	110	1G195-5220-0	13	040
14971-5505-2	14	010	15261-6663-0	4	160	15841-9877-0	18	110	1G673-1555-0	9	010
14971-5604-0	14	070	15261-9201-0	27	110	15841-9878-0	18	110	1G820-9701-0	26	040
14971-5614-0	14	090	15261-9401-0	27	120	15841-9879-0	18	110	1J130-9568-0	16	040
14971-5723-0	12	090	15261-9501-0	12	100	15841-9880-0	18	110	1T021-4356-0	19	120
14971-6128-4	31	050	15261-9601-0	2	030	15841-9881-0	18	110	1T021-4358-0	19	150
14971-6212-0	9	200	15263-5738-0	12	120	15841-9882-0	18	110	1T021-4359-0	19	170
14971-6621-0	4	130	15263-6664-0	4	170	15841-9883-0	18	110	1T021-4382-0	19	110
14971-6629-0	3	030	15271-1403-0	27	130	15841-9884-0	18	110	1T021-4383-0	19	116
14971-6632-2	4	060	15271-1624-0	9	060	15841-9885-0	18	110	1T251-4310-0	19	140
14971-6655-2	4	090	15272-6757-0	3	170	15841-9886-0	18	110	1T251-7311-0	2	110
14971-7206-2	24	010				15841-9887-0	18	110	34350-2938-0	23	060
14971-7212-0	24	030				15841-9888-0	18	110	54611-4112-0	30	050
14971-7214-0	24	070				15841-9889-0	18	110	68191-9372-2	20	140
14971-7225-0	24	110	15381-2214-0	10	070	15841-9890-0	18	110	6C040-5541-2	30	020
14971-7412-0	25	130	15401-6339-0	22	110	15841-9891-0	18	110			
14971-7428-0	26	010	15511-6376-0	22	190	15841-9892-0	18	110			
14971-7430-2	26	050	15511-9666-0	22	180	16221-5442-0	15	020			
14971-7436-2	26	120	15521-9404-0	12	160	16235-6304-0	22	060			
14971-7441-0	26	070				16241-1328-0	27	060			
14971-7495-2	26	180	15521-9602-0	3	020	16261-1333-0	27	040			
14971-8845-0	28	100	15694-2201-0	10	050	16261-1354-0	2	050			
14971-9131-0	26	110	15694-2231-0	10	080	16261-1356-0	2	060			
14972-0178-0	32	060	15694-2297-0	10	080	16285-6357-0	22	200			
14972-1311-0	27	010	15694-2298-0	10	080	16285-9201-0	22	240			
14972-1312-0	27	020	15841-5316-0	17	060	16285-9805-0	22	250			
14972-7414-0	25	040	15841-5317-0	17	040	16475-5328-0	17	070			
14972-7415-0	25	080	15841-5323-0	17	030	16661-6320-0	22	090			
14972-7417-0	25	050	15841-5335-0	17	050	16851-6551-2	16	050			
14972-7424-0	25	070	15841-5362-2	16	020	16851-9601-0	28	150			
14981-0404-2	8	010				16873-8843-0	19	160			
14981-2301-4	10	090	15841-9203-0	17	020	17381-6338-0	22	100			
14981-2346-0	10	130	15841-9404-0	17	080	19077-5365-0	16	030			
14981-2390-5	10	210	15841-9810-0	17	100		18	130			
14981-5641-0	14	130	15841-9850-0	17	110	19090-1539-0	14	040			
14981-9143-0	10	110	15841-9851-0	17	110	19104-6111-2	31	040			
14981-9501-0	11	030	15841-9852-0	17	110	19187-8836-0	33	070			
14982-7425-0	25	060	15841-9853-0	17	110	19212-6310-0	22	140			
15109-3366-0	12	040	15841-9854-0	17	110	19212-9713-0	22	150			
15221-8821-0	24	045	15841-9855-0	17	110	19215-0351-2	2	080			
15241-6758-0	1	150	15841-9856-0	17	110	19484-6382-0	11	020			
15248-6359-0	30	010	15841-9857-0	17	110	19502-8915-9	33	010			
15248-6370-0	30	030	15841-9858-0	17	110	19556-8821-0	33	030			
15261-1324-0	27	030	15841-9859-0	17	110	19701-7494-0	26	160			
15261-1336-0	27	050	15841-9860-0	17	110	19701-9685-0	4	120			
15261-1423-2	27	140	15841-9861-0	17	110	1G101-5361-0	17	090			
15261-1424-0	27	150	15841-9862-0	17	110	1G101-5371-0	13	070			

KALPIS.No.	EDK1000215
No. 编号	LINE 行 A
01	14284-00000 E75-NB3-HG-2

380-UH×KSI·0·KSI

**Kubota**®

[www.kubota.co.jp](http://www.kubota.co.jp)