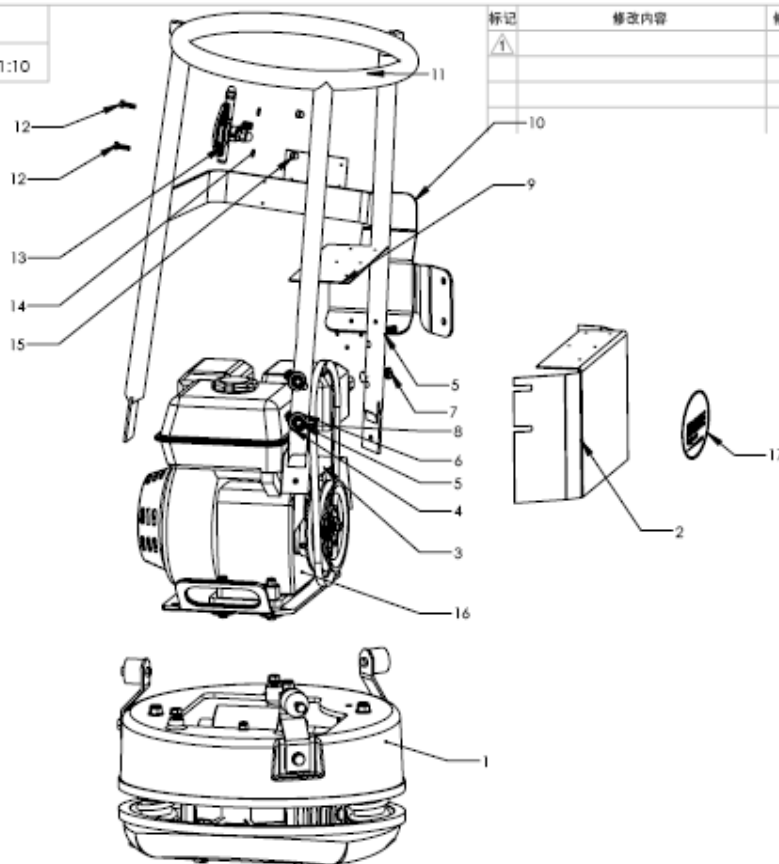


PX91H-00 ROUND BASE COMPACTOR PX91H



机械图纸
比例 1:10








标记	修改内容	修改人	日期
△			

未注公差 (mm)	技术要求	热处理要求	表面处理	设计	日期	设备型号
≤3±0.05	1)全部尺寸单位均为毫米 (mm) 2)加工后应去毛刺, 锐角倒钝			设计 SJ	2011.03.18	PX91H
≤10±0.1				审核 LIM		
≤30±0.2				审定		零件名称
≤120±0.3				材料		PX91H ASSEMBLY
≤315±0.4					件数/台 1	图号
≤500±0.5				重量 (g)		PX91H-00
角度 ±1°						

No.	PART No.	PART DESCRIPTION	QTY
00-1	PX91H-01	ENGINE BASE ASSEMBLY	1
00-2	PX91H-24-A	SAFETY COVER	1
00-3	PX91H-12-A	V-BELT	2
00-4	PX91H-69-A	WASHER	2
00-5	PX91H-54-A	WASHER	2
00-6	PX91H-70-A	NUT	4
00-7	PX91H-43-A	BOLT	2
00-8	PX91H-44-A	BOLT	2
00-9	PX91H-66-A	SAFETY COVER SHEET	1
00-10	PX91H-39-A	SIDE SAFETY COVER	1
00-11	PX91H-18-B	SAFETY BAR	1
00-12	PX91H-45-A	BOLT	2
00-13	PX91H-16-A	THROTTLE LEVER	1
00-14	PX91H-58-A	WASHER	2
00-15	PX91H-59-A	NUT	2
00-16	PX91H-07-A	ENGINE MOUNT ASSEMBLY	1

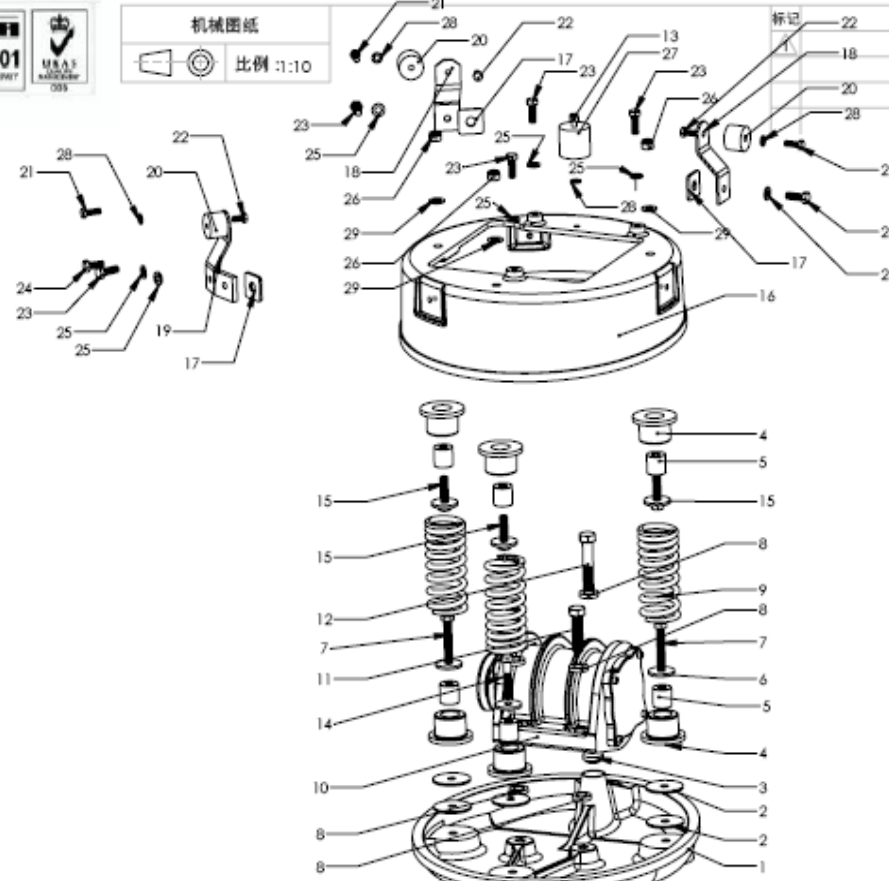
PX91H-01 ENGINE BASE ASSEMBLY

机械图纸

比例 1:10






标记	修改内容	修改人	日期



公差 (mm)	技术要求	热处理要求	表面处理	设计	日期	设备型号
≤3±0.05	1)全部尺寸单位均为毫米 (mm) 2)加工后应去毛刺, 锐角倒钝			设计 SJ	2011.03.18	P
≤10±0.1				审核 LIM		
≤30±0.2				审定		
≤120±0.3				材料		
≤315±0.4						
≤500±0.5						
角度=1°						

No.	PART No.	PART DESCRIPTION	QTY
01-1	PX91H-01-A	BOTTOM PLATE	1
01-2	PX91H-61-A	BASE PLATE SUPPORT	5
01-3	PX91H-25-A	EXCITER MOUNT	1
01-4	PX91H-06-A	BASE PLATE SHOCK MOUNT	6
01-5	PX91H-28-A	SPRING ROD	6
01-6	PX91H-62-A	SPRING SUPPORT	3
01-7	PX91H-33-A	BOLT	2
01-8	PX91H-26-A	EXCITER SUPPORT	5
01-9	PX91H-57-A	SPRING	3
01-10	PX91H-02-A	GEAR BOX ASSEMBLY	1
01-11	PX91H-32-A	BOLT	2
01-12	PX91H-31-A	BOLT	1
01-13	PX91H-67-A	NUT	1
01-14	PX91H-34-A	BOLT	1
01-15	PX91H-47-A	SHOCK MOUNT BOLT ASSEMBLY	1
01-16	PX91H-01.1-A	ENGINE BASE	1
01-17	PX91H-22-A	BRACKET PLATE	3
01-18	PX91H-19-A	BRACKET1	2
01-19	PX91H-19.1-A	BRACKET2	1
01-20	PX91H-49-A	BRACKET SHOCK MOUNT	3

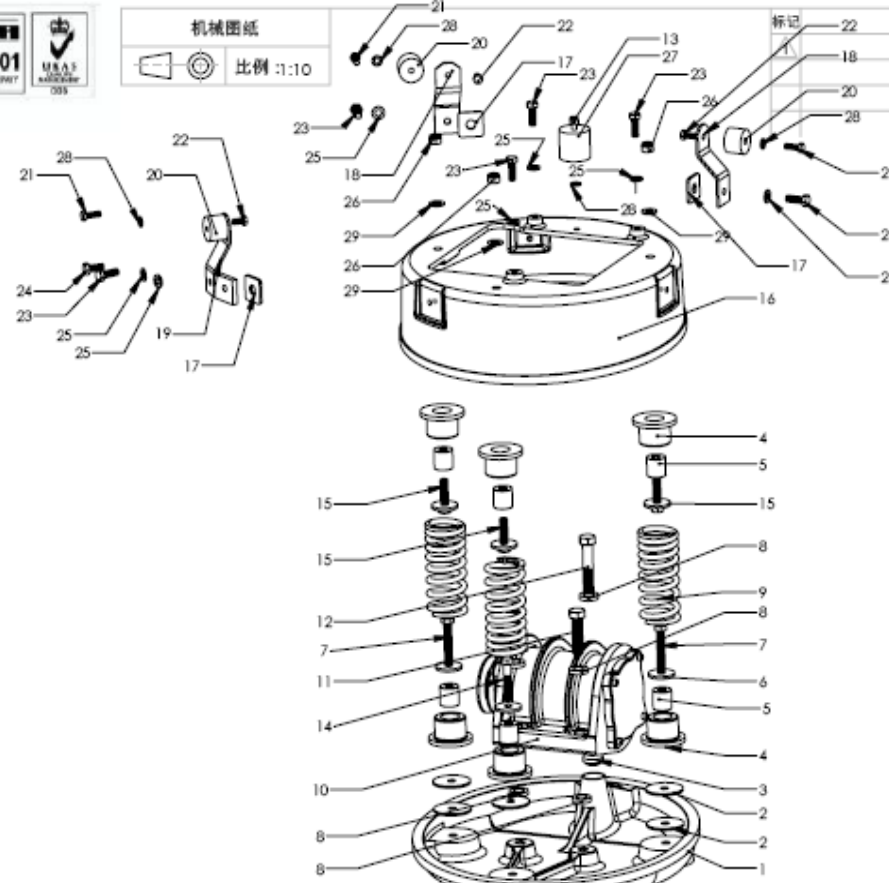
PX91H-01 ENGINE BASE ASSEMBLY

机械图纸

比例 1:10

标记	修改内容	修改人	日期



未注公差 (mm)	技术要求	热处理要求	表面处理	设计	日期	设备型号
≤3±0.05	1)全部尺寸单位均为毫米 (mm) 2)加工后应去毛刺, 锐角倒钝			设计 SJ	2011.03.18	P
≤10±0.1				审核 LIM		
≤30±0.2				审定		零件名称
≤120±0.3				材料		ENGINE BASE ASSEMBLY
≤315±0.4						图号
≤500±0.5						重量 (g)
角度=1°						

No.	PART No.	PART DESCRIPTION	QTY
01-21	PX91H-42-A	BOLT	3
01-22	PX91H-46-A	BOLT	3
01-23	PX91H-36-A	BOLT	6
01-24	PX91H-68-A	BOLT	1
01-25	PX91H-54-A	WASHER	7
01-26	PX91H-53-A	NUT	3
01-27	PX91H-72-A	ENGINE BASE SHOCK MOUNT	1
01-28	PX91H-50-A	WASHER	4
01-29	PX91H-63-A	BASE PLATE LOCK SUPPORT	3

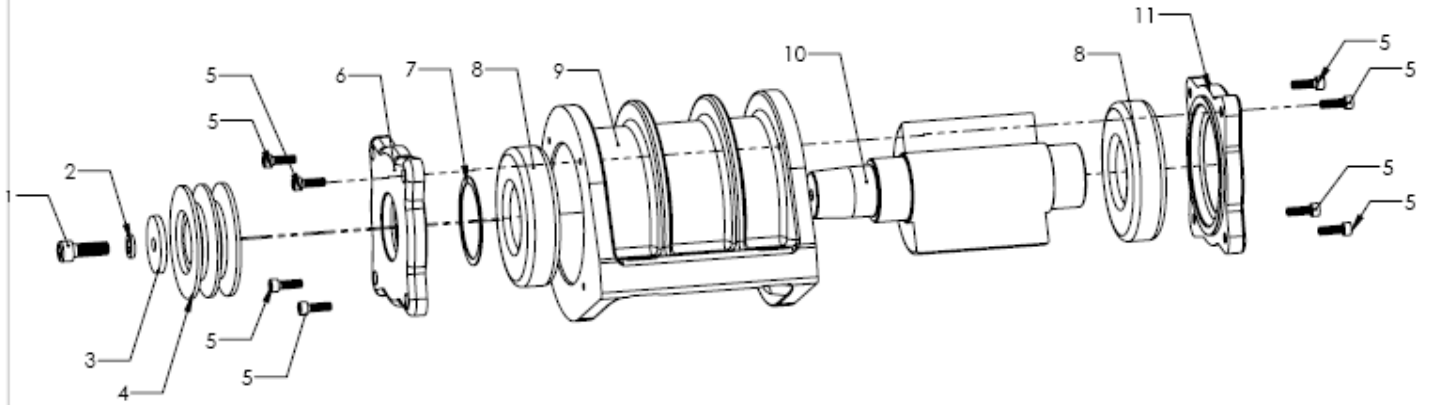
PX91H-02 GEAR BOX ASSEMBLY



机械图纸

比例 1:10

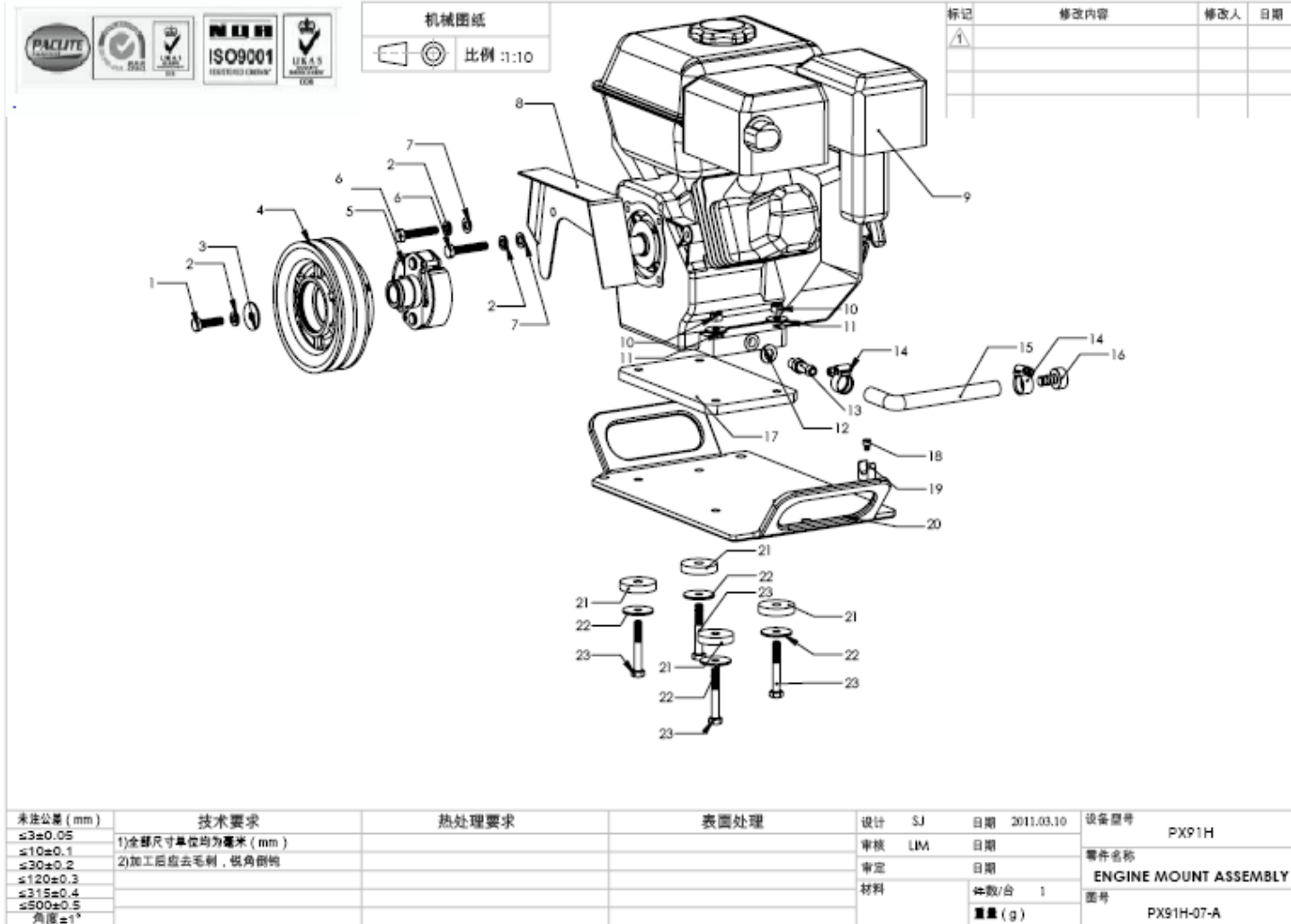
标记	修改内容	修改人	日期
△			



公差 (mm)	技术要求	热处理要求	表面处理	设计	日期	设备型号
≤3±0.05	1) 全部尺寸单位均为毫米 (mm) 2) 加工后应去毛刺, 锐角倒钝			SJ	2011.03.10	PX91H
≤10±0.1				LIM		
≤30±0.2						
≤120±0.3						
≤315±0.4						
≤500±0.5						
角度 ±1°				材料	件数/台 1	零件名称 GEARBOX ASSEMBLY
					重量 (g)	图号 PX91H-02-A

No.	PART No.	PART DESCRIPTION	QTY
02-1	PX91H-77-A	BOLT	1
02-2	PX91H-78-A	LOCK WASHER	1
02-3	PX91H-79-A	GEARBOX PULLEY WASHER	1
02-4	PX91H-76-A	GEARBOX PULLEY	1
02-5	PX91H-51-A	BOLT	8
02-6	PX91H-04.1-A	BEARING COVER RIGHT	1
02-7	PX91H-81-A	OIL SEAL	1
02-8	PX91H-08-A	BALL BEARING	2
02-9	PX91H-03-B	GEAR BOX	1
02-10	PX91H-17-A	ECCENTRIC WEIGHT SHAFT	1
02-11	PX91H-04-A	BEARING COVER LEFT	1

PX91H-07-A ENGINE MOUNT ASSEMBLY



未注公差 (mm)	技术要求	热处理要求	表面处理	设计	SJ	日期	2011.03.10	设备型号	PX91H
≤3±0.05	1)全部尺寸单位均为毫米 (mm)			审核	LIM	日期		零件名称	ENGINE MOUNT ASSEMBLY
≤10±0.1	2)加工后应去毛刺, 锐角倒钝			审定		日期		图号	PX91H-07-A
≤30±0.2				材料		件数/台	1		
≤120±0.3						重量 (g)			
≤315±0.4									
≤500±0.5									
角度±1°									

No.	PART No.	PART DESCRIPTION	QTY
07-1	PX91H-41-A	BOLT	1
07-2	PX91H-71-A	LOCK WASHER	3
07-3	PX91H-73-A	Engine pulley Washer	1
07-4	PX91H-52-A	PULLEY	1
07-5	PX91H-55-A	CLUTCH	1
07-6	PX91H-40-A	BOLT	2
07-7	PX91H-50-A	WASHER	2
07-8	PX91H-30.2-A	CLUTCH COVER ASSEMBLY	1
07-9	PX91H-48-A	HONDA ENGINE GX160	1
07-10	PX91H-67-A	NUT	4
07-11	PX91H-74-A	WASHER	4
07-12	PX91H-54-A	WASHER	1
07-13	PX91H-29-A	DRAIN CONNECTOR	1
07-14	PX91H-14-A	HOSE PIPE CLAMP	2
07-15	PX91H-09-A	HOSE PIPE	1
07-16	PX91H-27-A	DRAIN PLUG	1
07-17	PX91H-13-A	Engine Rubber sheet	1
07-18	PX91H-75-A	BOLT	1
07-19	PX91H-10-A	HOSE PIPE BRACKET	1
07-20	PX91H-23-A	ENGINE PLATE	1

PX91H-07-A ENGINE MOUNT ASSEMBLY

机械图纸

比例 1:10

标记	修改内容	修改人	日期
△			

未注公差 (mm)	技术要求	热处理要求	表面处理	设计	日期	设备型号	
≤3±0.05	1)全部尺寸单位均为毫米 (mm) 2)加工后应去毛刺, 锐角倒钝			SJ	2011.03.10	PX91H	
≤10±0.1				审核	LIM	日期	
≤30±0.2				审定	日期	零件名称	
≤120±0.3				材料	件数/台	1	ENGINE MOUNT ASSEMBLY
≤315±0.4 ≤500±0.5 角度±1°					重量 (g)		图号 PX91H-07-A

No.	PART No.	PART DESCRIPTION	QTY
07-21	PX91H-05-A	ENGINE PLATE SHOCK MOUNT	4
07-22	PX91H-21-A	ENGINE SHOCK MOUNT SUPPORT	4
07-23	PX91H-38-A	BOLT	4